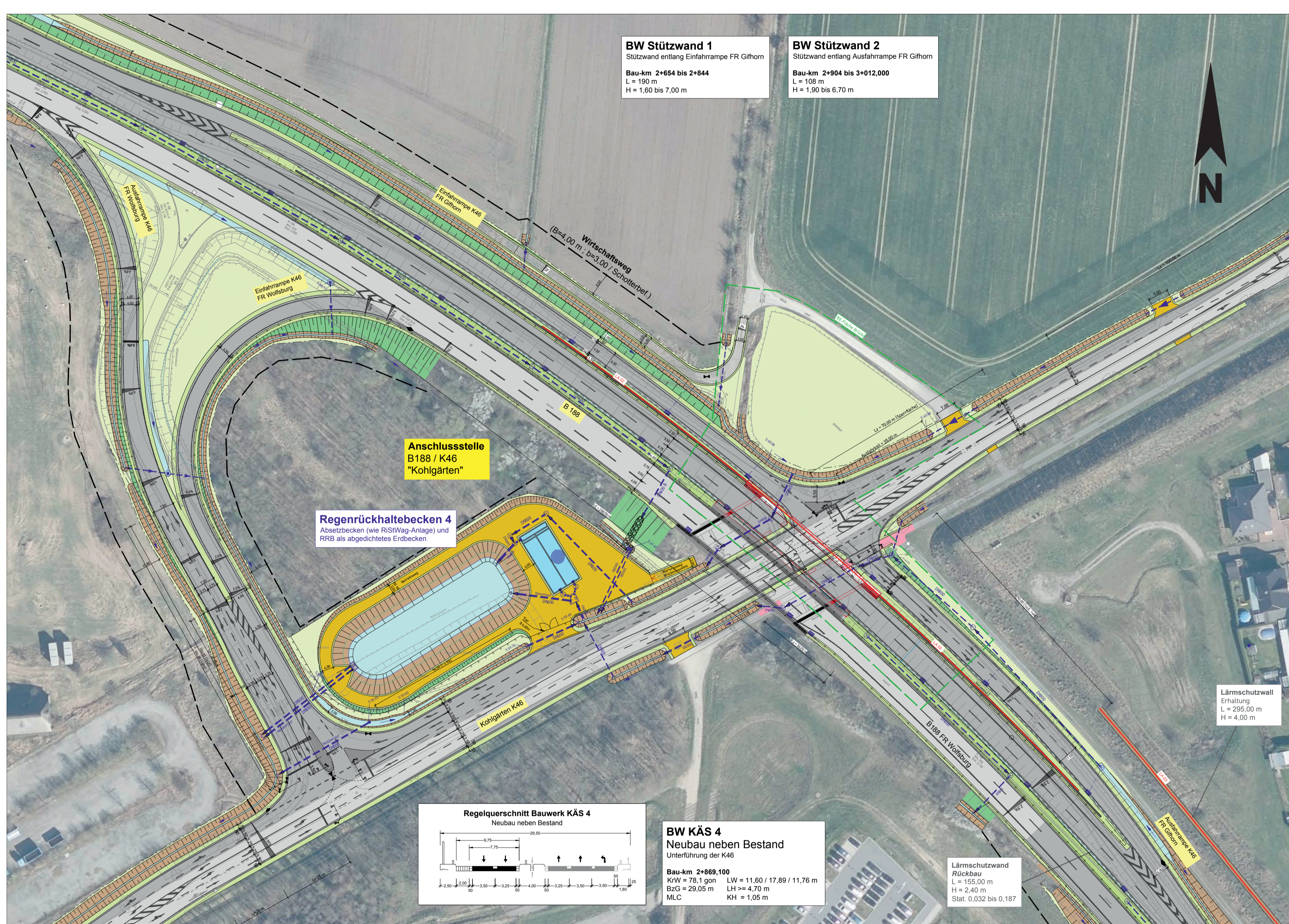


# Welche Maßnahmen sind an der Strecke geplant?

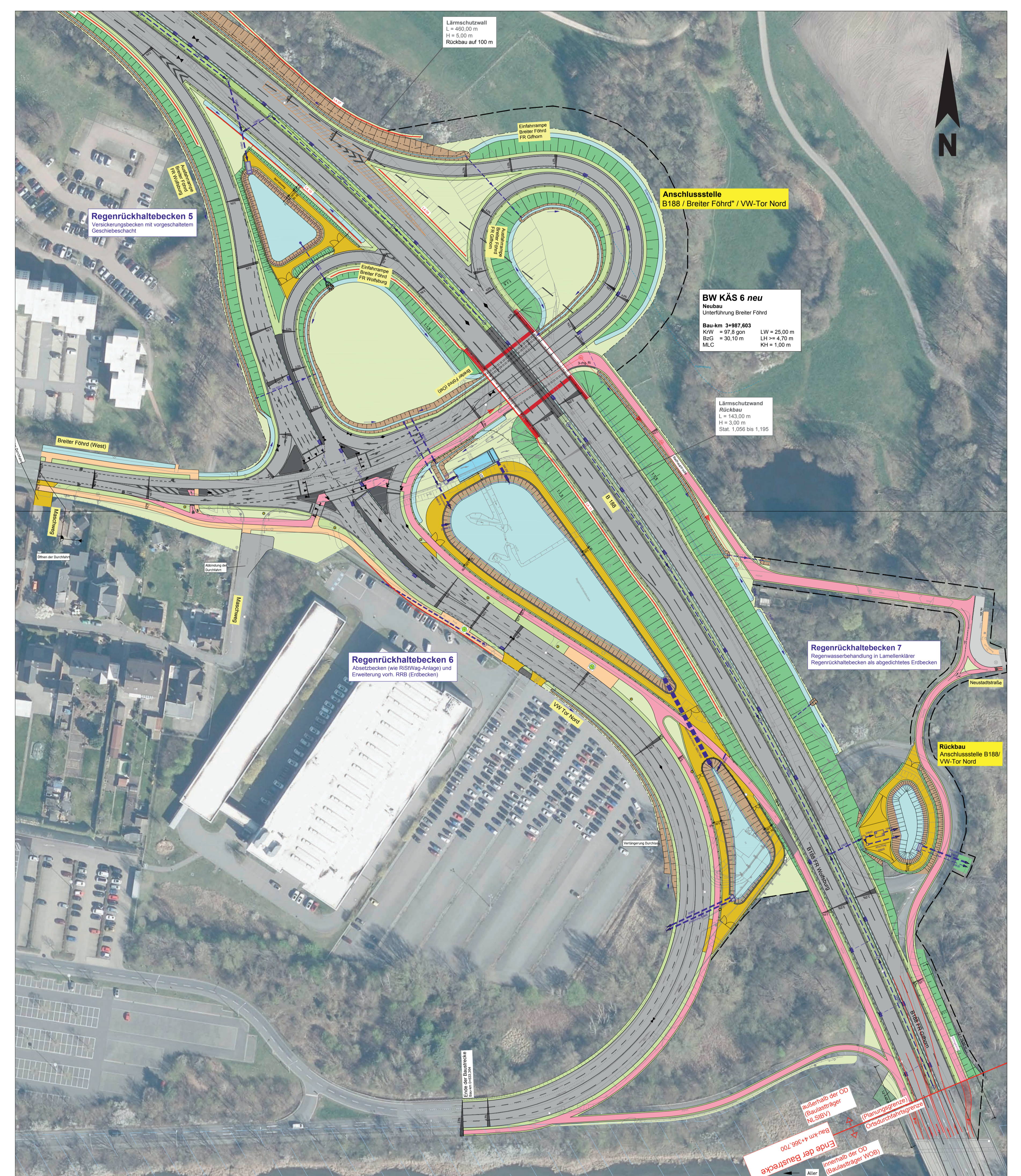
## Planung im Detail: Anschlussstelle K46 „(Kohlgärten)“

Die Anschlussstelle im Bereich K 46 („Kohlgärten“) soll ausgebaut und an den vierstreifigen Querschnitt angepasst werden. In diesem Zuge baut die NLStBV in Abstimmung mit der Stadt Wolfsburg auch die K 46 („Kohlgärten“) selbst aus. Hierzu wird ein zusätzlicher Fahrstreifen in den Ausfahrrampen, sowie ein zusätzlicher Fahrstreifen an der K 46 im Anschlussbereich hergestellt, um die Leistungsfähigkeit zu erhöhen. Zur Steuerung des Verkehrs werden die Kreuzungen an der Anschlussstelle mit Ampeln ausgestattet.



## Planung im Detail: Anschlussstelle „Breiter Föhrd“

Die bisherigen Anschlussstellen im Bereich „Breiter Föhrd“ und „VW-Tor Nord“ sollen zusammengeführt werden. Hierzu wird die bestehende Unterführung am „VW-Tor Nord“ zurückgebaut und eine neue Unterführung im Bereich „Breiter Föhrd“ geschaffen. Die Zufahrt zum VW-Werk wird künftig durchgehend vierstreifig möglich sein. Zur Steuerung des Verkehrs wird die Kreuzung mit einer Ampel ausgestattet. Sämtliche Radwegeverbindungen bleiben erhalten.



## Entwässerung

Entwässerung spielt eine große Rolle im Straßenbau. Zu große Mengen an Regenwasser auf der Straße beeinträchtigen die Sicherheit der Verkehrsteilnehmer. Um das Wasser schnellstmöglich von der B 188 zu leiten, werden im Zuge des vierstreifigen Ausbaus eine Reihe von Entwässerungsmaßnahmen umgesetzt. Die Entwässerung passiert hauptsächlich über einen Regenwasserkanal im neu geschaffenen Mittelstreifen sowie Mulden und Gräben.

Da die speziellen Bodenverhältnisse und der sehr hohe Grundwasserpegel im Bereich der B 188 eine Versickerung des Wassers größtenteils unmöglich machen, werden sogenannte Absetzbecken und Regenrückhaltebecken geschaffen, in die das Regenwasser eingeleitet wird. **Folgende Maßnahmen sind geplant:**

Erweiterung des vorhandenen Regenrückhaltebeckens an der A 39 (RRB 1)

Neubau eines Absetz- und eines Regenrückhaltebeckens zwischen Kleiner Aller und Wirtschaftsweg „Krugfeld“ (RRB 2)

Neubau eines Absetz- und eines Regenrückhaltebeckens an der K 31 (RRB 3)

Neubau eines Absetz- und eines Regenrückhaltebeckens an der K 46 (RRB 4)

Neubau eines Versickerungsbeckens im Bereich „Breiter Föhrd“ (RRB 5)

Erweiterung vorhandenes Regenrückhaltebecken und Neubau Absetzbecken im Bereich „Breiter Föhrd“ (RRB 6)

Neubau eines Regenrückhaltebeckens mit Vorschaltung einer Kompaktanlage im Bereich „Breiter Föhrd“ (RRB 7)

