



### 3. Niedersächsischer E-Mobility Summit

Nicolas Siebert  
10.12.2024





- 01** Über Fastned
- 02** Das Deutschlandnetz
- 03** Best Practices
- 04** Fazit





**Über Fastned**



# Über Fastned

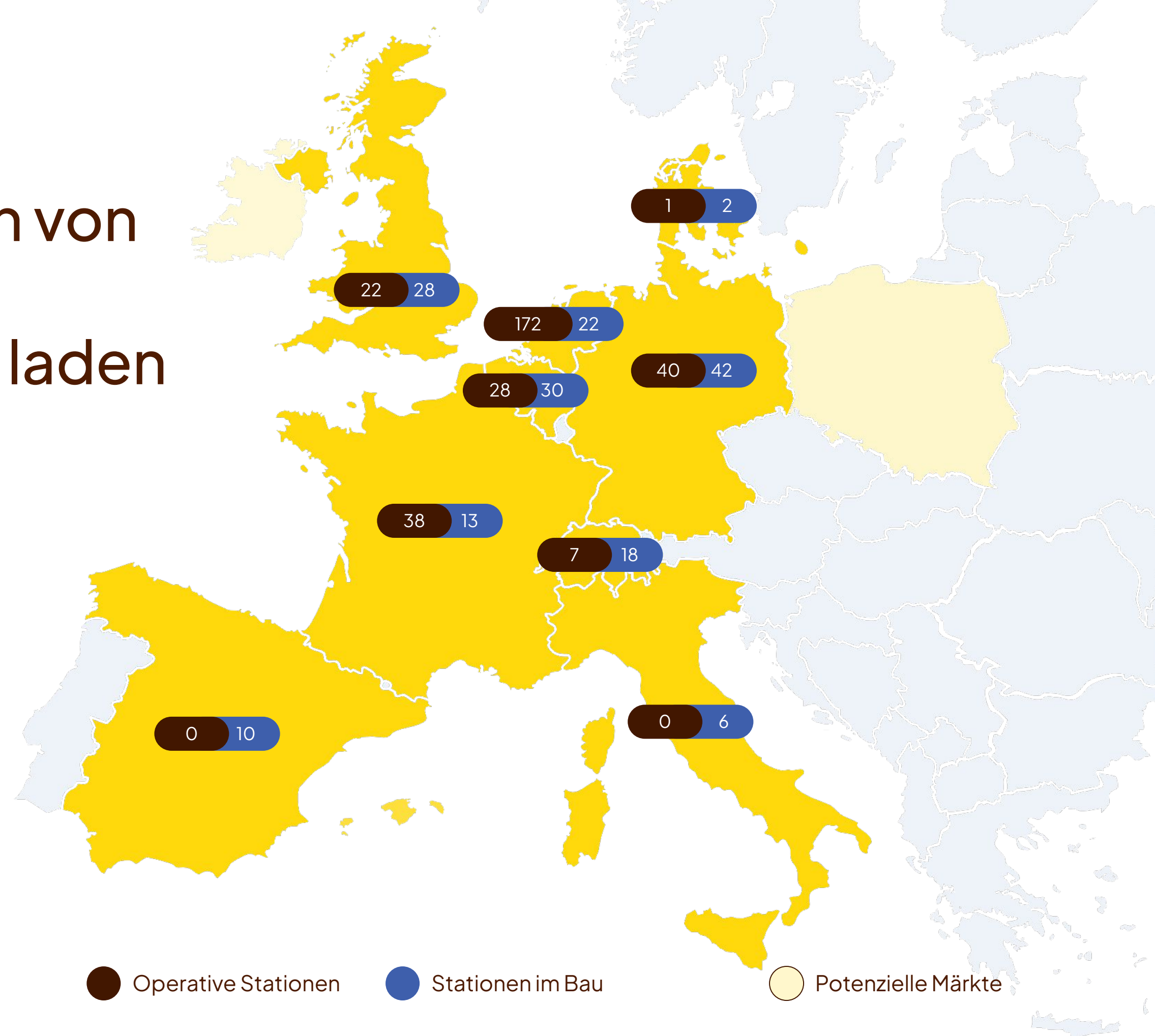
- Gegründet in **2012**
- Seit Juni 2019 an der **Börse (AEX)** notiert
- Der **Betrieb von Ladestationen** ist unser **einziges Geschäft**
- Seit jeher ausschließlich **100% Ökostrom** kombiniert mit einer **nachhaltigen Bauweise**
- Wir sind komplett **unabhängig**: jeder kann bei uns das E-Fahrzeug zu den gleichen Konditionen aufladen
- **Alles aus einer Hand**: interne Teams für die Planung, den Bau, den Betrieb und die Wartung, den 24/7 Kundensupport sowie die Software- und App-Entwicklung



# 1,000 Stationen ermöglichen es Millionen von Fahrenden bis 2030 mit erneuerbarer Energie zu laden



**2.000 + Ladepunkte**  
330+ Stationen  
9 Länder



# Wir ermöglichen schnelles Laden – überall, für alle E-Autos und auf den Standort angepasst



# Unverwechselbares Stationsdesign, Zuverlässigkeit und Kundenzufriedenheit



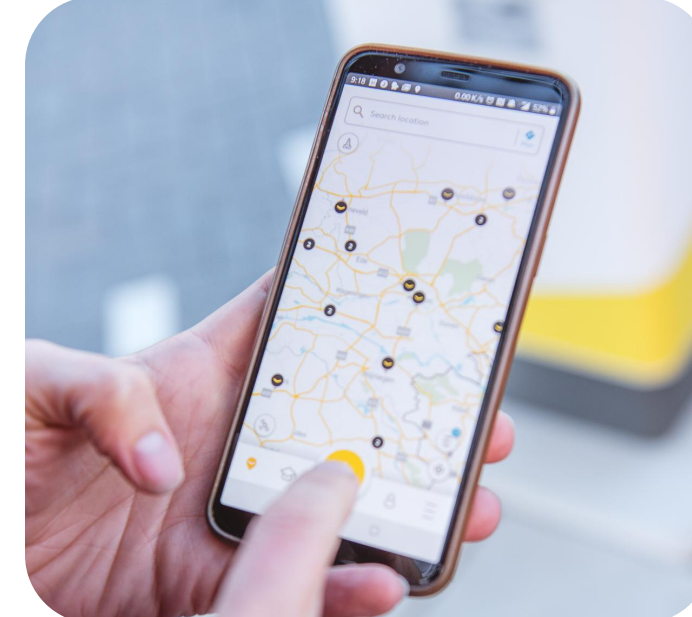
Erkennbarkeit,  
Wetterschutz und  
Beleuchtung



Uptime von >99%



> 12 Jahre Erfahrung  
von Planung bis zur  
Wartung



Preistransparenz und  
größtmögliche Nutzer-  
fokussierung



24/7-Support mit  
höchster Kunden-  
zufriedenheit

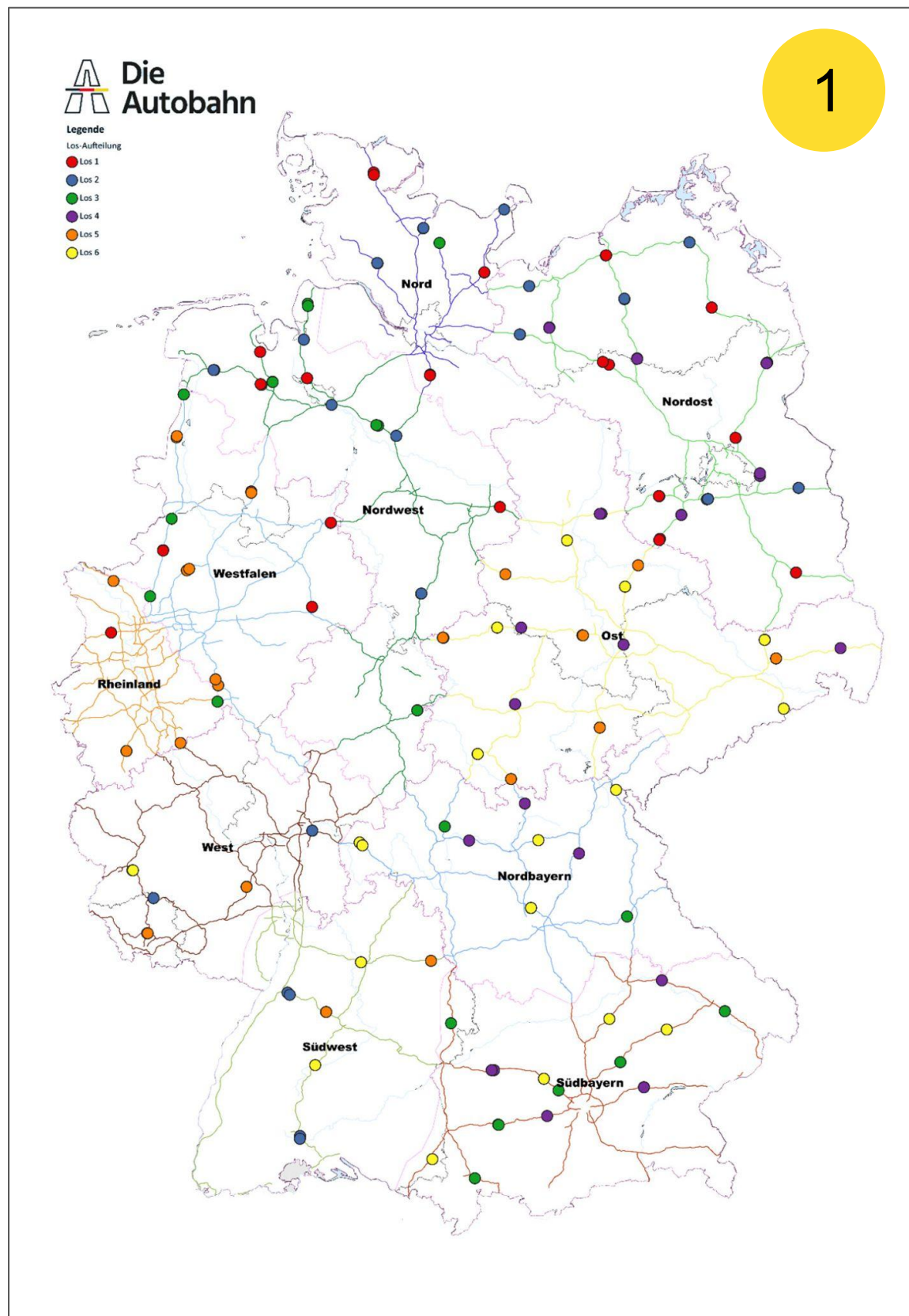






Bundesministerium  
für Verkehr und  
digitale Infrastruktur

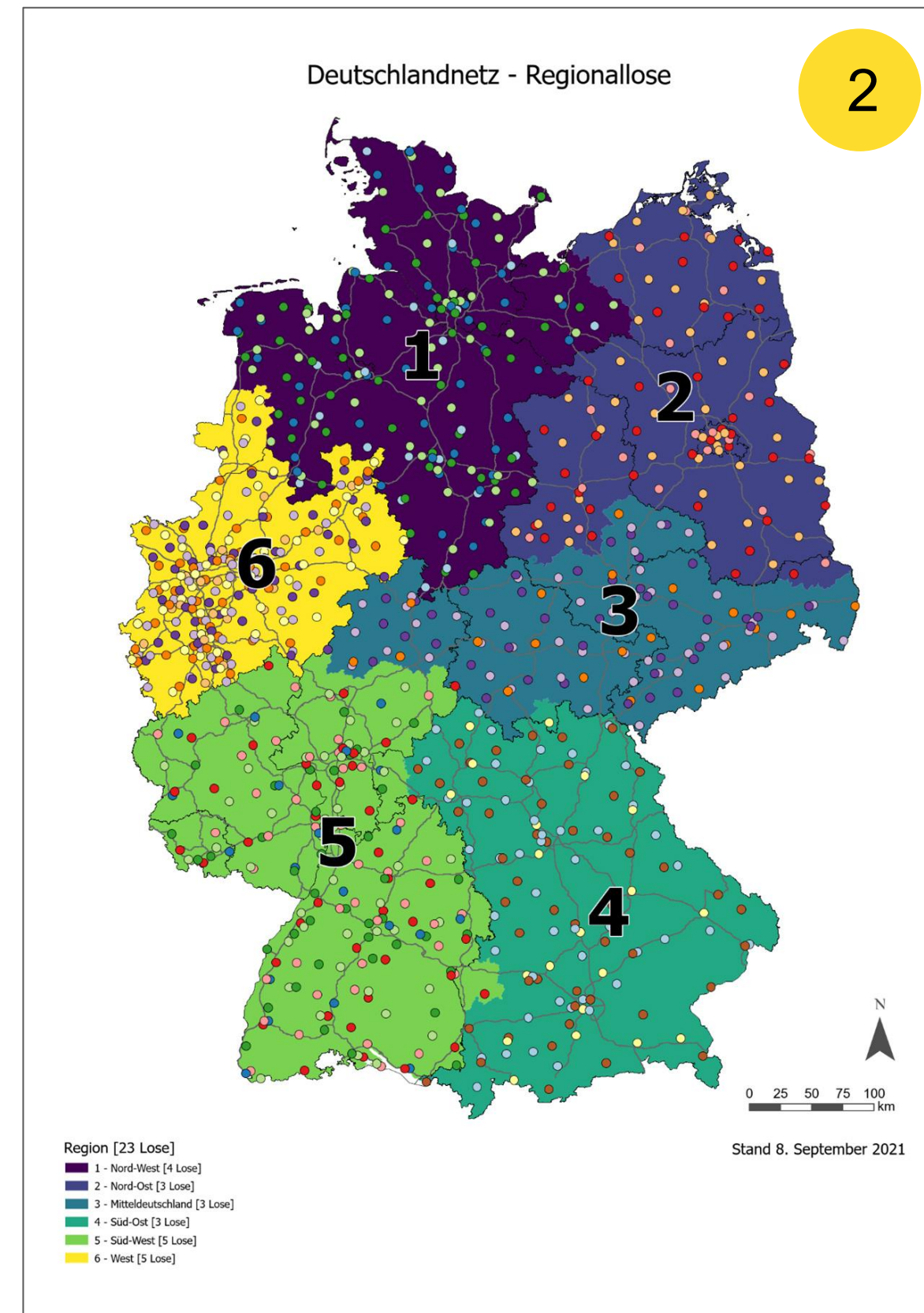




1



- 1) Autobahnstandorte
- 2) Regionallose



2

## Fastned gewinnt **92** Suchräume in “**Deutschlandnetz**”-Ausschreibung



Bestehendes Netzwerk



Gewonnene Suchräume

# Vorteile durch das Deutschlandnetz

## Allgemein

- **Hoher Qualitätsstandard** durch Vorgaben des Bundes (Bänke, Mülleimer, ggf. Toiletten und Shops, hohe Betriebsqualität, Sicherheit, Preistransparenz)
- **Preistransparenz** für Kund:innen
- Flächendeckende Grundversorgung mit Schnellladestationen auch an **weniger rentablen Standorten**

## Für Kommunen

- **Attraktivität für Bürger:innen, Gewerbe und Tourist:innen**
- **Umsetzung Maßnahme 36, Masterplan II**
- **Weniger für das Laden benötigte Fläche notwendig** (siehe Vorteile Schnellladen)
- Im Einklang mit **autofreien Innenstädten** und **modernen Verkehrskonzepten**
- **Langfristiger Betrieb** der Station (12-30 Jahre)





# Wie ist der Prozessablauf?

**1** Identifikation geeigneter Flächen

**2** Skizzierung der Fläche(n), Prüfung Eignung

**3** Prüfung des Netzanschlusses

**4** Vertragsschluss (mit aufschiebenden Bedingungen)

**5** Baurechtliche Prüfung

**6** Errichtung nach Erhalt der Baugenehmigung

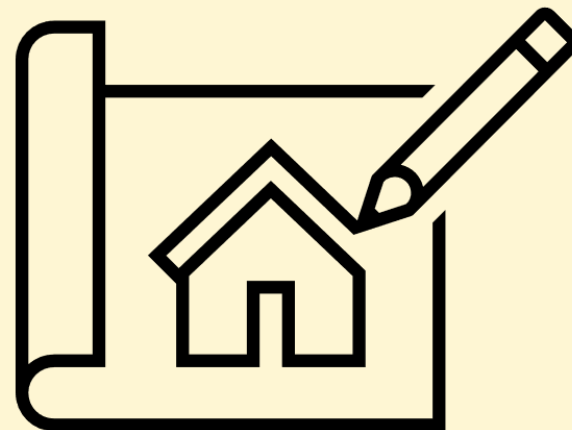
**7** Inbetriebnahme

# Wen brauchen wir dafür?

Mobilitätsmanager &  
Stadtverwaltung



Projektentwickler



Private  
Grundstückseigentümer





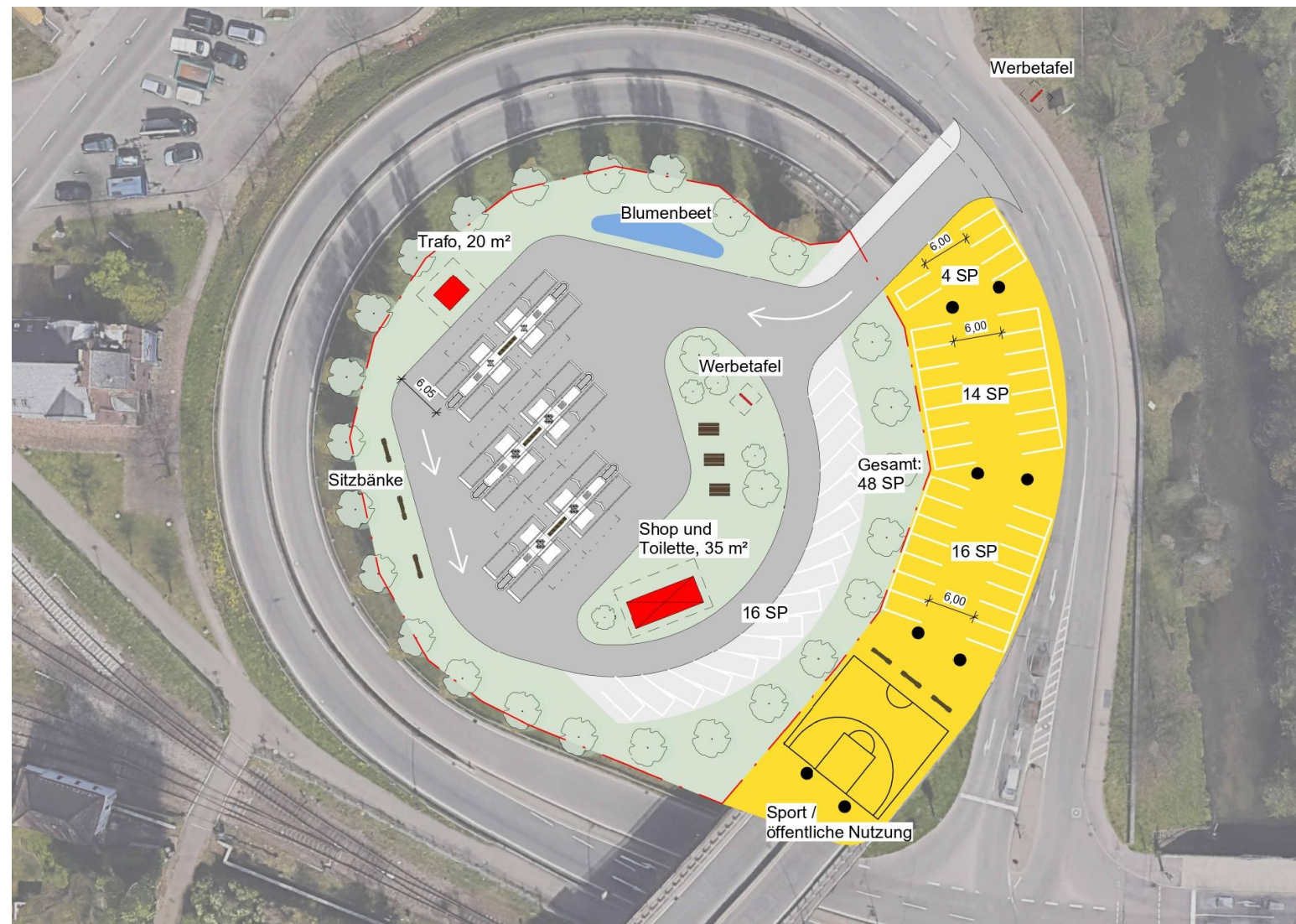
## Best Practices

Zusammenarbeit mit  
Kommunen im Rahmen  
des Deutschlandnetzes





# Karlsruhe



- **Unterstützung bei der Flächensuche:**

- Großes Engagement der Stadtverwaltung bei der Flächensuche
- Nach vorangegangener rechtlicher Prüfung wurde uns ein eigenes (kommunales) Grundstück (ehemals P+R) zur Verfügung gestellt

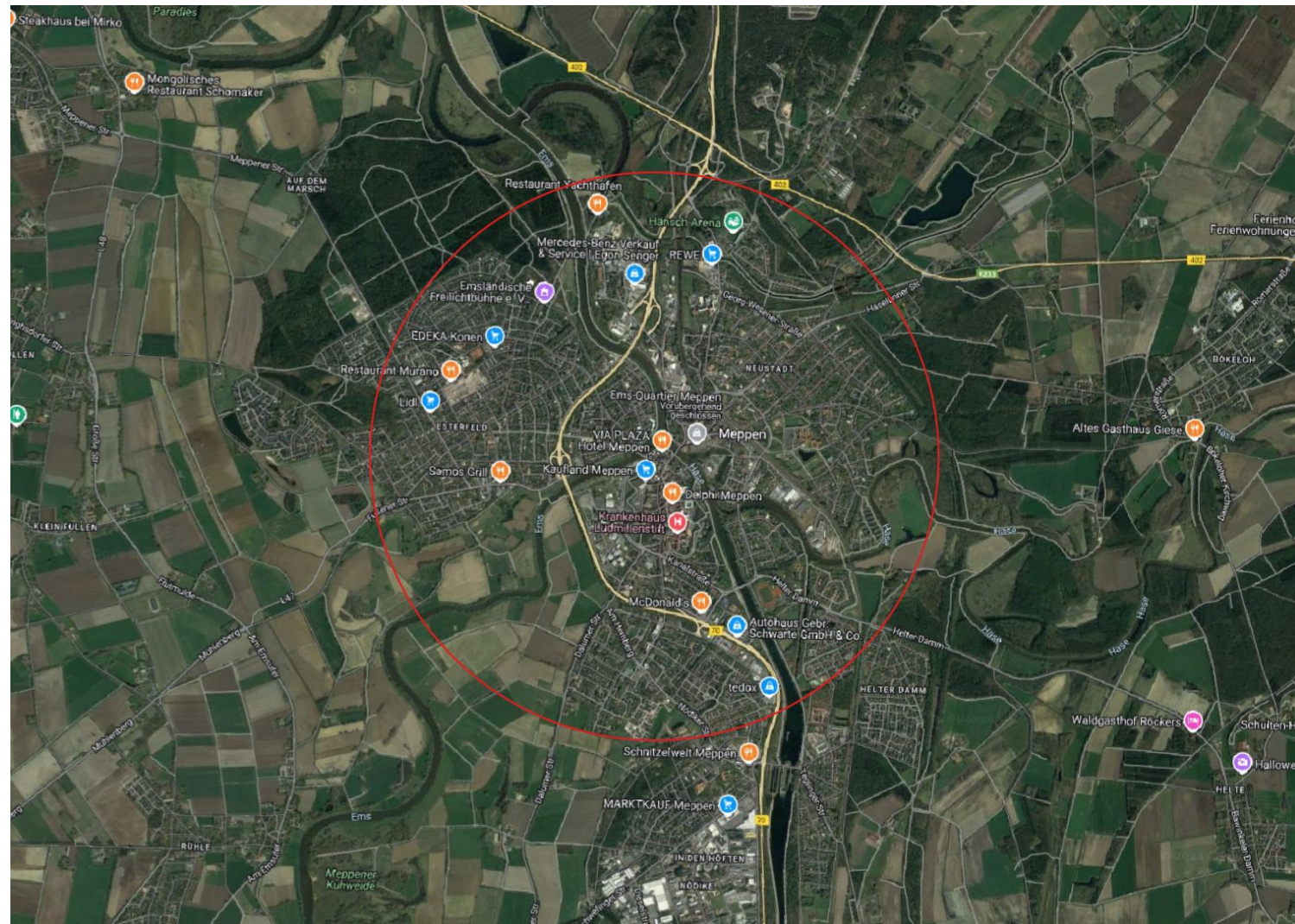
- **Besonderheiten:**

- Gemeinsame Entwicklung der Fläche durch Fastned und die Stadt Karlsruhe
- Einem unwirtlichen Ort unter der Brücke wird eine besondere Aufenthaltsqualität gegeben
- Stellplätze sowie der Baumbestand bleiben erhalten.
- Aufwertung der Fläche durch die überdachte Ladestation, einem Shop mit Toilette, einem Sportangebot und Aufenthaltsmöglichkeiten ermöglicht
- Perfekte Integration in den urbanen Kontext





# Meppen



- **Unterstützung bei der Flächensuche:**

- Kontakt mit der Stabsstelle Klimaschutz und Identifikation von kommunaler Grünfläche neben kommunalen Parkplatz
- Große Unterstützung und gute Koordination seitens der Stadtverwaltung

- **Besonderheiten:**

- Wegfallende Parkplätze waren ein Problem
- Mehrere Designvorschläge und eine gute Absprache führten zum Erfolg:
  - Klare Trennung von Parks und Schnellladen auf Grünfläche neben dem Parkplatz
  - Kein Wegfall von Stellplätzen



Fastned

Fazit

# Fazit

## 01

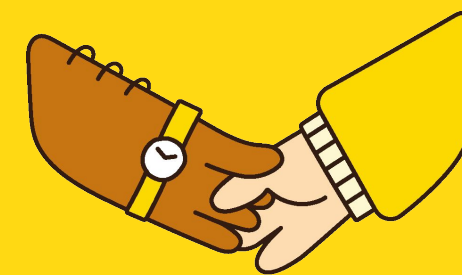
Es braucht Erfahrung, Know-How und Fokus um qualitativ hochwertige Ladeinfrastruktur zu bauen und zu betreiben

## 02

Alle Akteure müssen an einem Strang ziehen  
(Beispiel Deutschlandnetz)

## 03

Wettbewerb, Kundenfreundlichkeit, Zugänglichkeit und Transparenz führt zu Kundenzufriedenheit und fairen Preisen



**Fastned**

**Contact**

Use this space to insert contact details