



Niedersächsische Landesbehörde für
Straßenbau und Verkehr
Geschäftsbereich Goslar

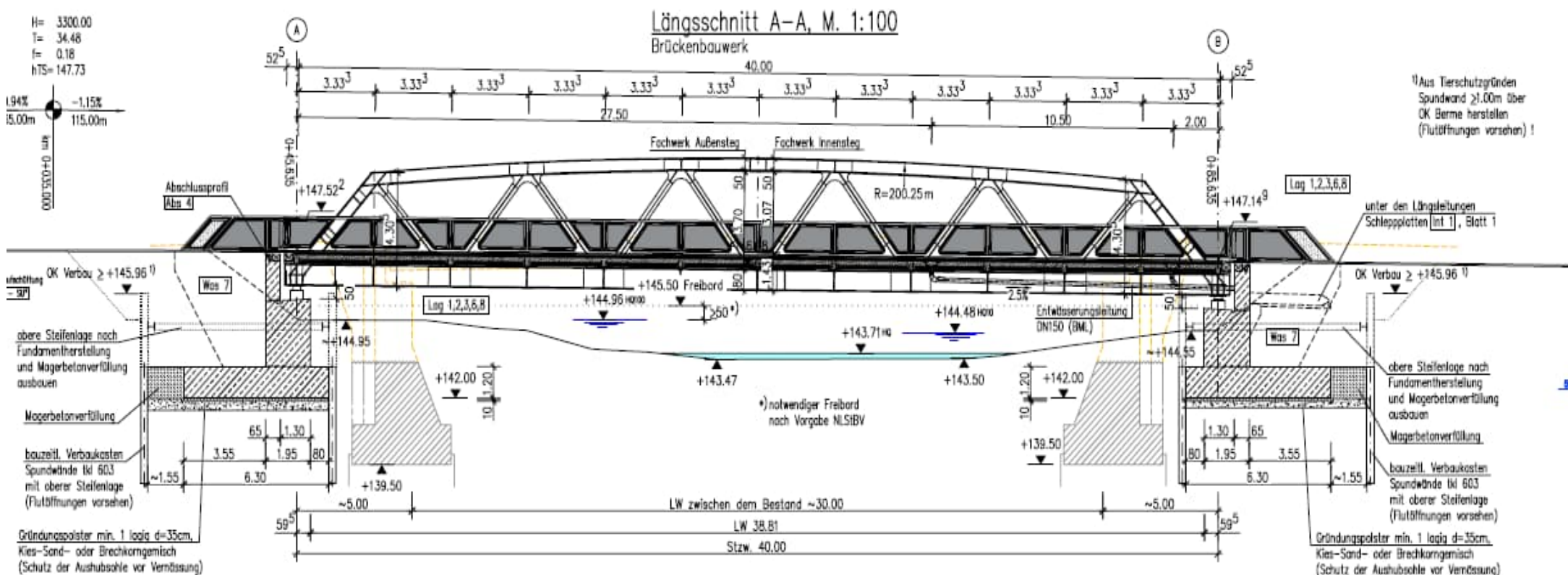


Herzlich willkommen
zur Informationsveranstaltung am
25.10.2024

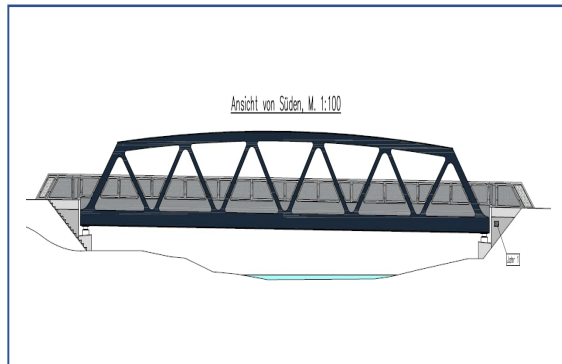


aufgestellt Frank Ruffer 25.10.2024

Längsschnitt:



Planunterlagen allgemein:

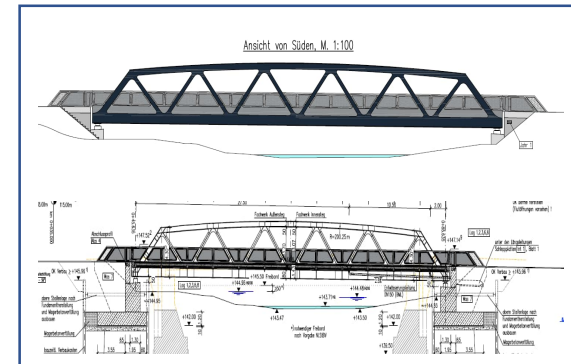


Entwurfsunterlagen vom Auftraggeber (AG)

In dieser werden die Grundzüge des Bauwerks festgelegt z.B:

- Statische Berechnung
- Materialwahl
- Schnitte
- Anforderungen usw.

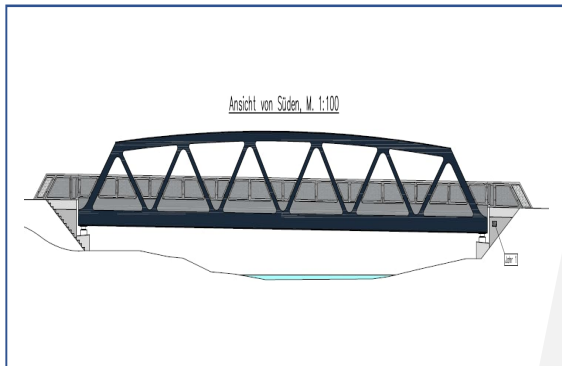
Nach diesen Unterlagen wird ausgeschrieben und die Auftragserteilung durchgeführt



Ausführungsunterlagen vom Auftragnehmer (AN)

Detaillierte Darstellung des Bauwerks und der einzelnen Bauteile in Maßstäblichen Plänen und exakten Bemaßungen. Schal- und Bewehrungspläne uvm.

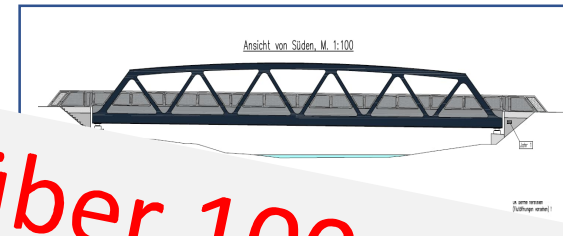
Planunterlagen allgemein:



Entwurfsunterlagen vom Auftraggeber (AG)

In dieser werden die Grundzüge des Bauwerks festgelegt z.B:

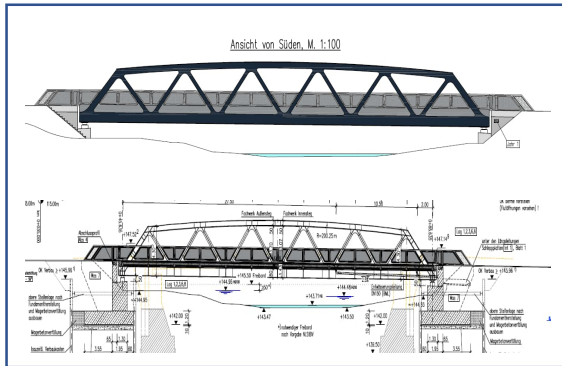
- Statische Berechnung
- Materialwahl
- Schnitte
- Anforderungen usw.



**weit über 100
Standardsicherheitsnachweise
und Planunterlagen die
erstellt werden mussten.**

und exakten
Schal- und Bewehrungspläne

Plan, Prüf- und Genehmigungsverlauf:



Ausführungsunterlagen
(Detailzeichnungen) vom AN



Sub-Unternehmer



Bauoberleitung
Ing. Büros



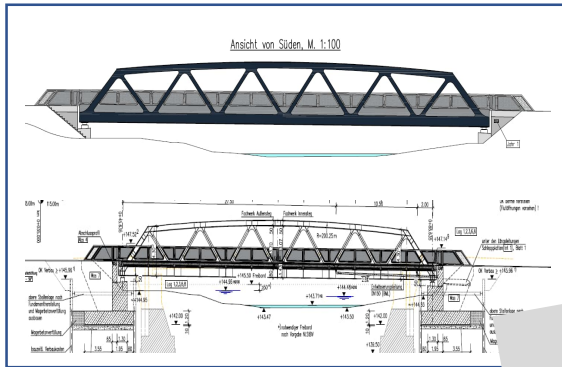
Externe
Auserwählte Ing.
Büros



NLStBV –
Zentrale

Verfahren gem. den geltenden
Vorschriften und ZTV Ing

Plan, Prüf- und Genehmigungsverlauf:



Ausführungsunterlagen
(Detailzeichnungen) vom AN



**Idealfall:
8 Wochen**



Sub-Unternehmer



Bauoberleitung
Ing. Büros



Externe
Auserwählte Ing.
Büros

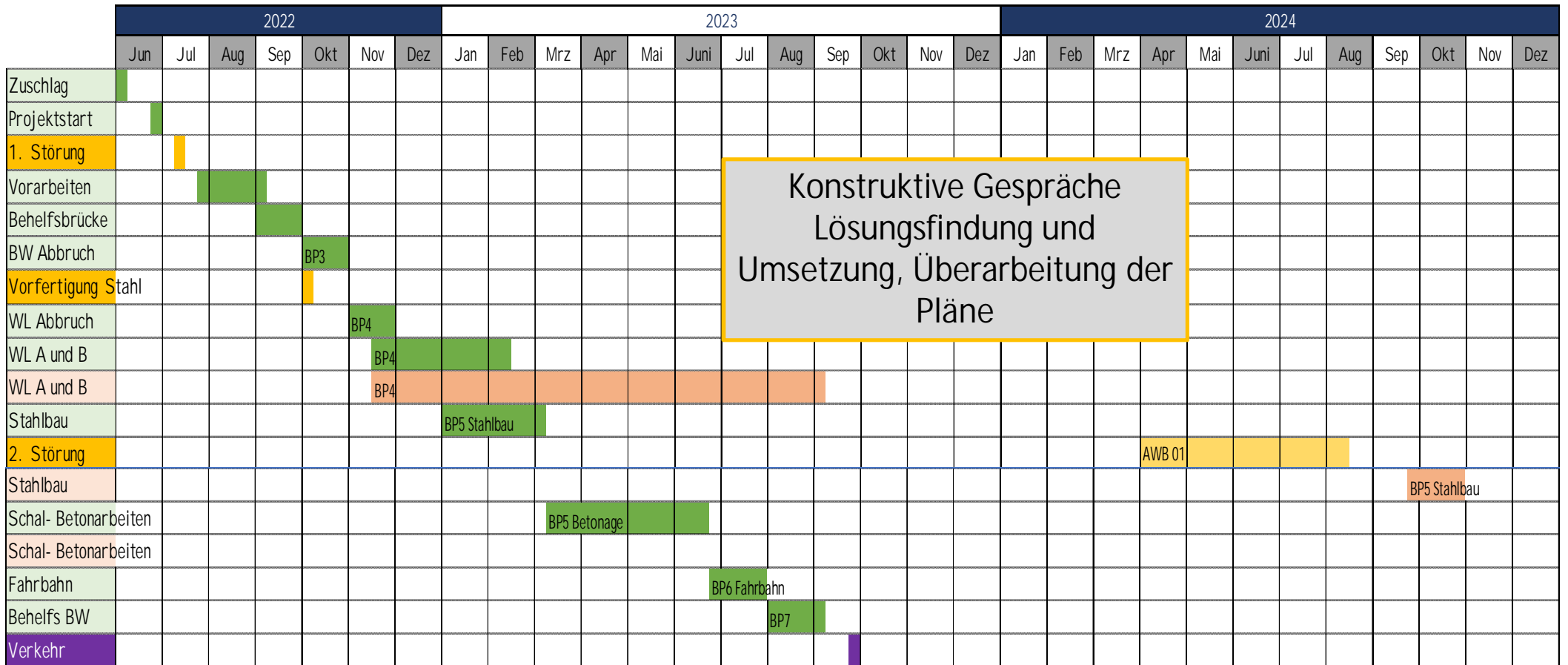


NLStBV –
Zentrale

Verfahren gem. den geltenden
Richtlinien der ZTV Ing

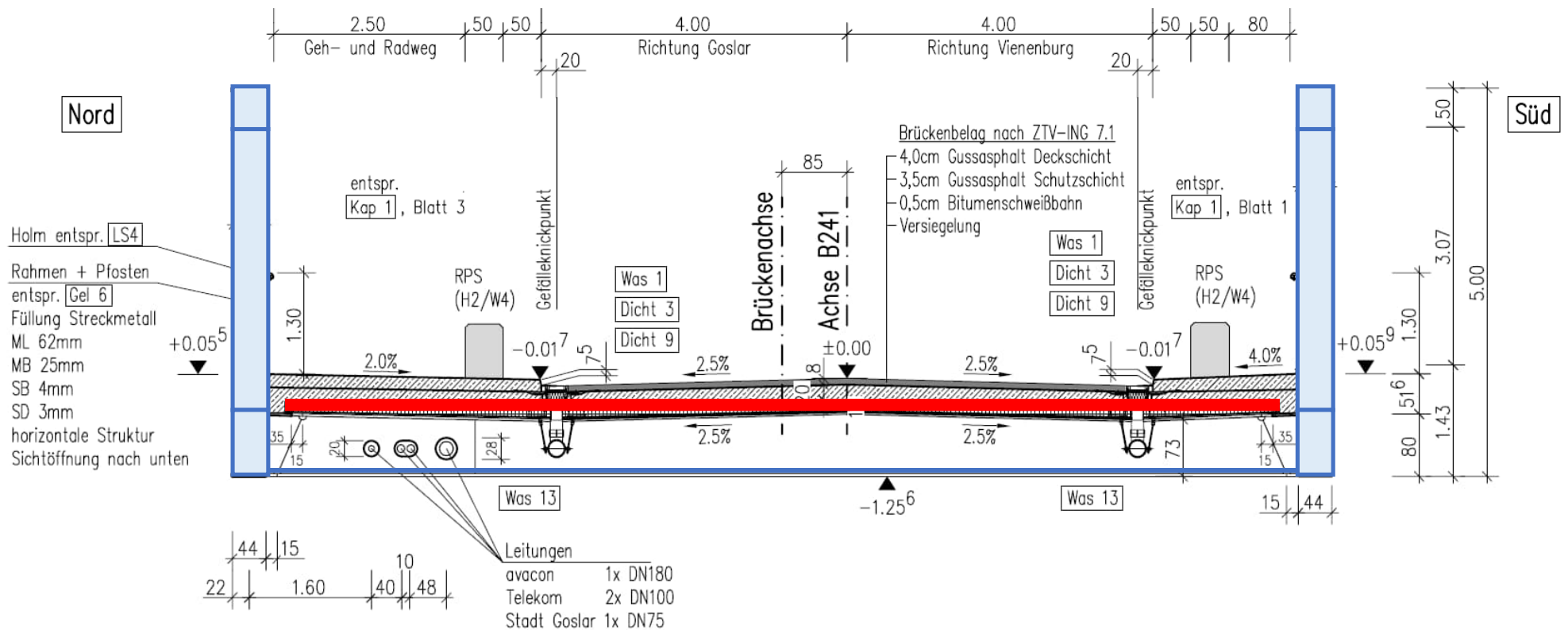
Bauablauf:

Grün = Soll Plan
Rot = Ist Plan

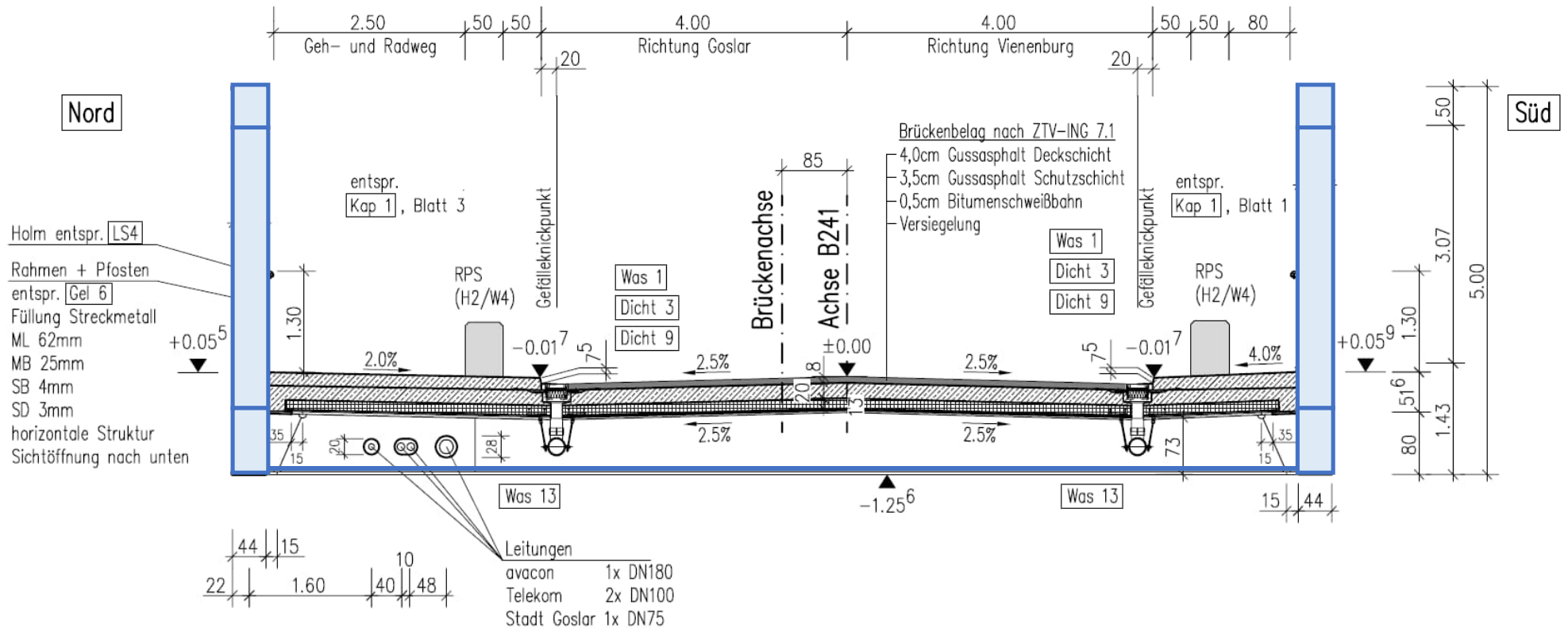


Konstruktive Gespräche
Lösungsfindung und
Umsetzung, Überarbeitung der
Pläne

1. Störung (geändertes Bauausführung)



1. Störung (geändertes Bauausführung)



2. Störung (Fertigungsfehler im Stahlbau)

Fehlerhafte Zusammensetzung der Einzelteile im Fachwerkträger, führten zu notwendigen umfangreichen Reparaturarbeiten.

Andernfalls Auswirkungen auf die Dauerhaftigkeit und Nachhaltigkeit des Bauwerks

Unsere oberste Priorität ist die Sicherheit und Nachhaltigkeit (Qualität) der gesamten Infrastruktur der Okerbrücke für die Anlieger und alle Verkehrsteilnehmer.



**Niedersächsische Landesbehörde für
Straßenbau und Verkehr
Geschäftsbereich Goslar**



Danke