

# Modellprojekt MOIN+

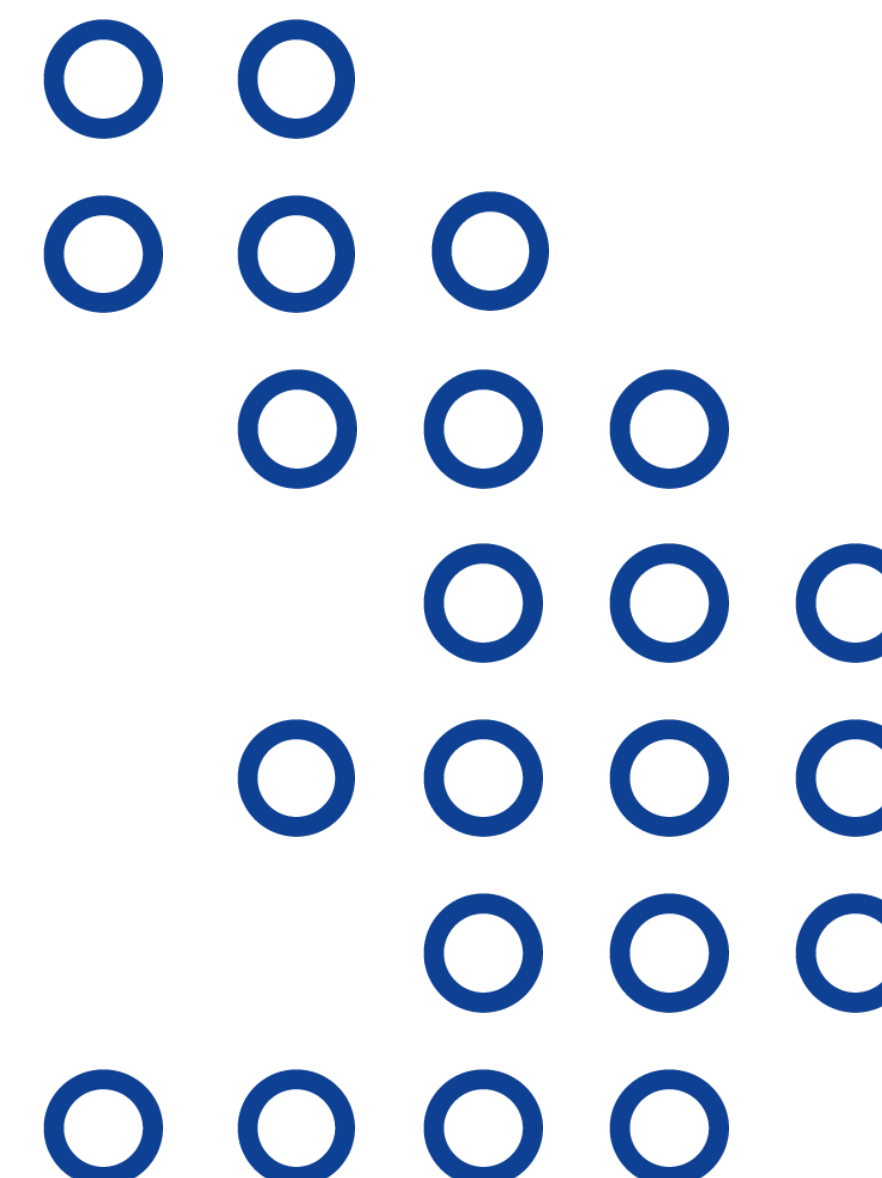
Gemeinsam auf neuen Wegen zur Mobilität

Hannover, den 21.08.2024 – Marcel Paul

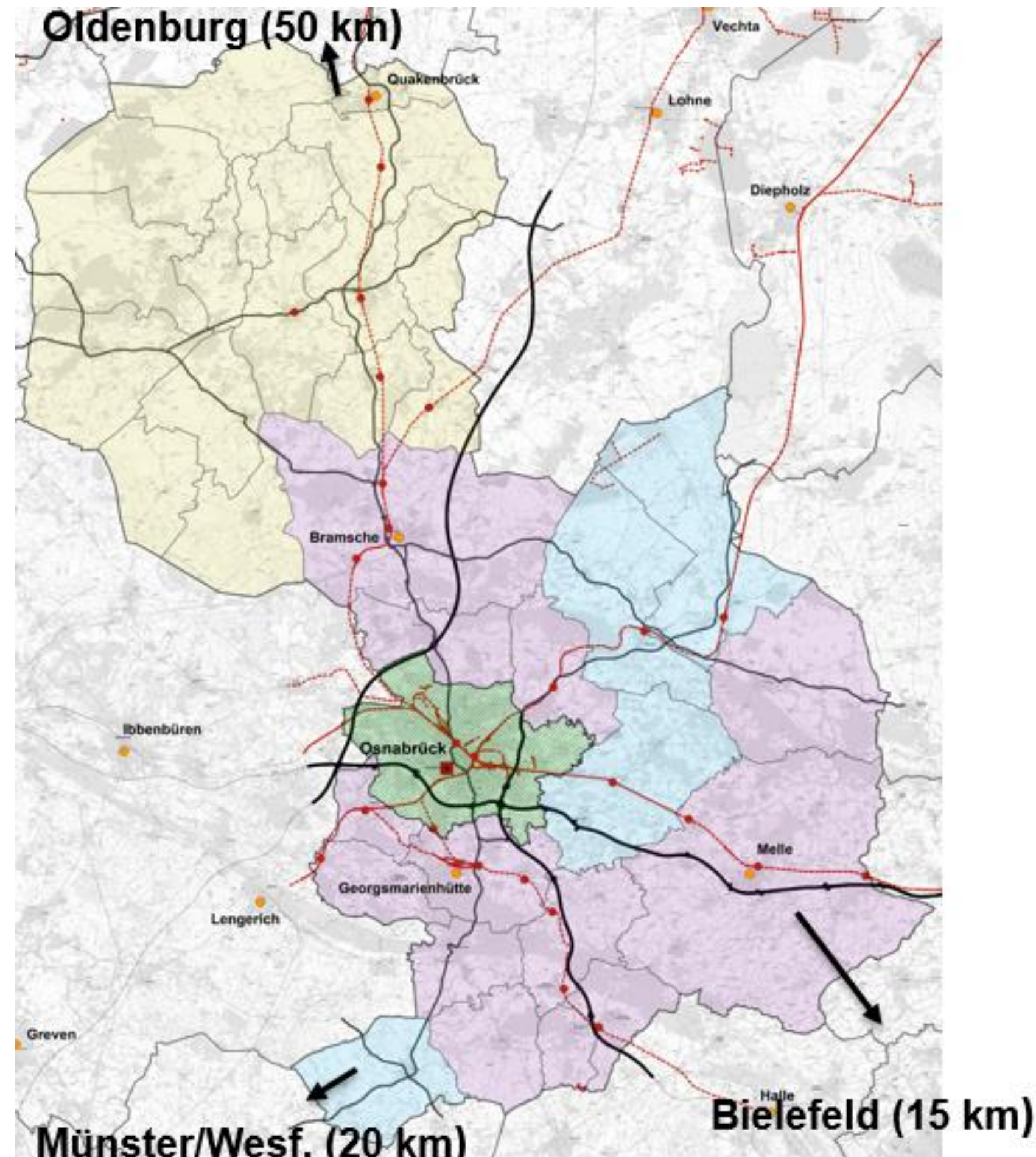
Gefördert durch:



aufgrund eines Beschlusses  
des Deutschen Bundestages

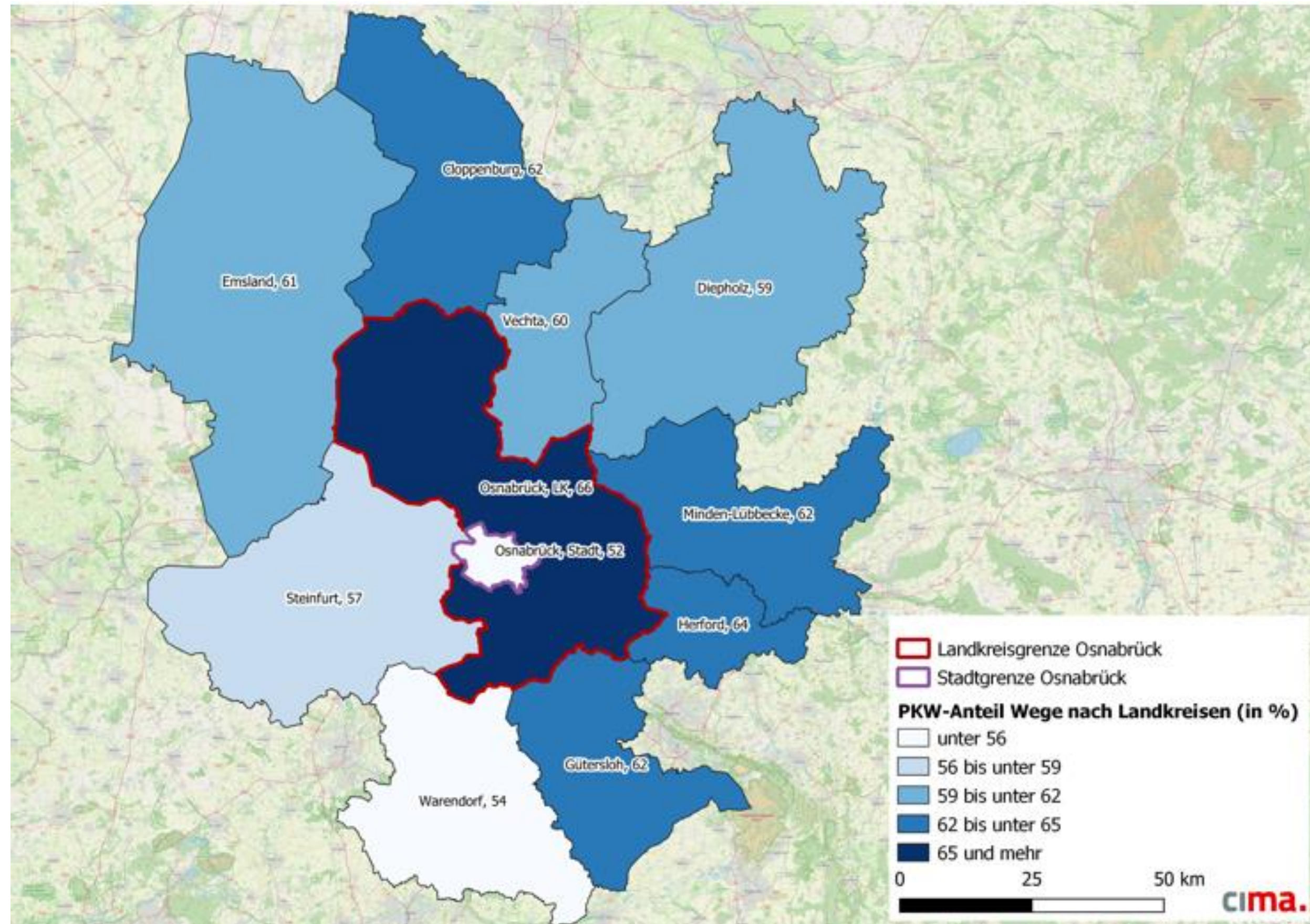


# Landkreis Osnabrück



- Süd-West-Niedersachsen
- Fläche: 2.121,79 km<sup>2</sup>
- Einwohner: 361.550
- 17 Städte und Gemeinden
- 4 Samtgemeinden
- Heterogene Region:
  - ländlicher Norden
  - städtischer Süden

# Herausforderung: Der PKW dominiert den Landkreis



PKW-Anteil an allen zurückgelegten Wegen gemäß MiD 2017 in den angrenzenden Landkreisen

LK Osnabrück	66 %
LK Herford	64 %
LK Cloppenburg	62 %
LK Minden – Lübbecke	62 %
LK Gütersloh	62 %
LK Emsland	61 %
LK Vechta	60 %
LK Diepholz	59 %
LK Steinfurt	57 %

Abb. 2 Pkw-Anteil an allen täglich zurückgelegten Wegen, (Landkreis Osnabrück 2022)  
Kartengrundlage: © GeoBasis-DE / BKG, 2022 Quelle: infas, Mobilität in Deutschland 2017 – Ergebnisse der regionalstatistischen Schätzung (im Auftrag des BMVI) Bearbeitung: CIMA/ZIV, 2022

# Herausforderung: ÖPNV geht zurück

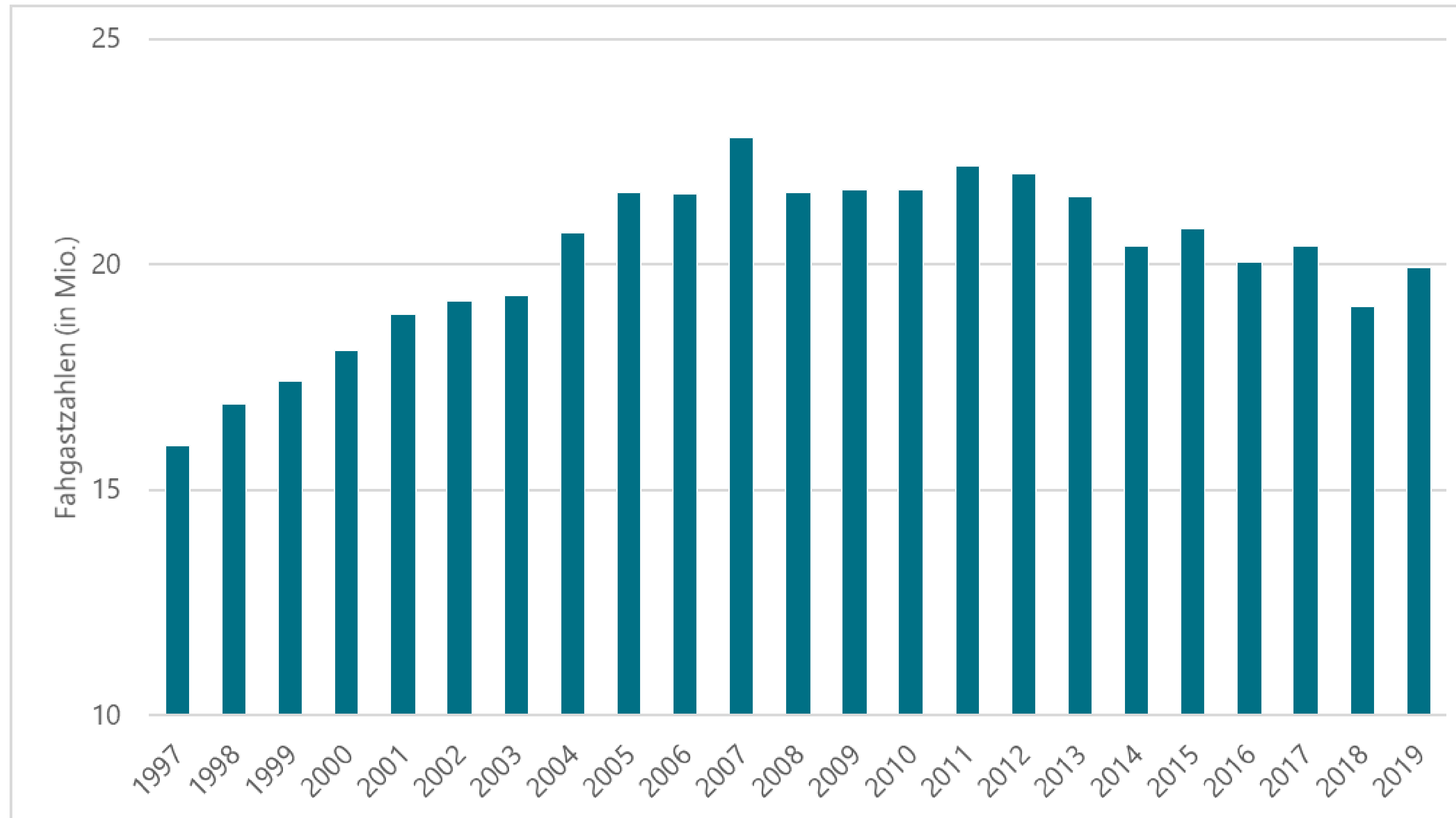


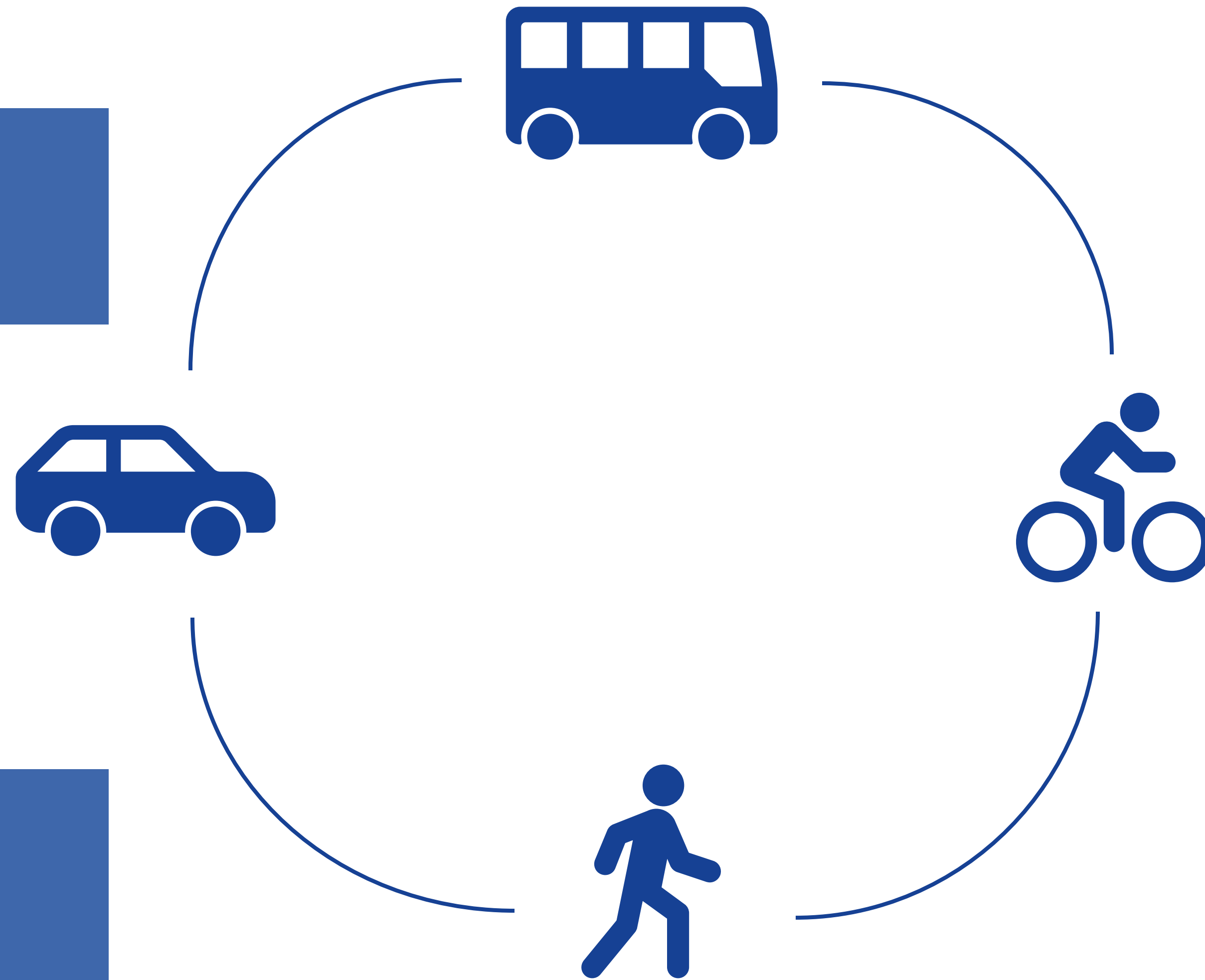
Abb. 3: Fahrgastzahlen im LK Osnabrück 1997 – 2019  
Quelle: Nahverkehrsplan für Stadt und Landkreis Osnabrück 2019  
Bearbeitung: CIMA/ZIV, 2022

Gefördert durch:



aufgrund eines Beschlusses  
des Deutschen Bundestages

Infrastruktur vernetzt

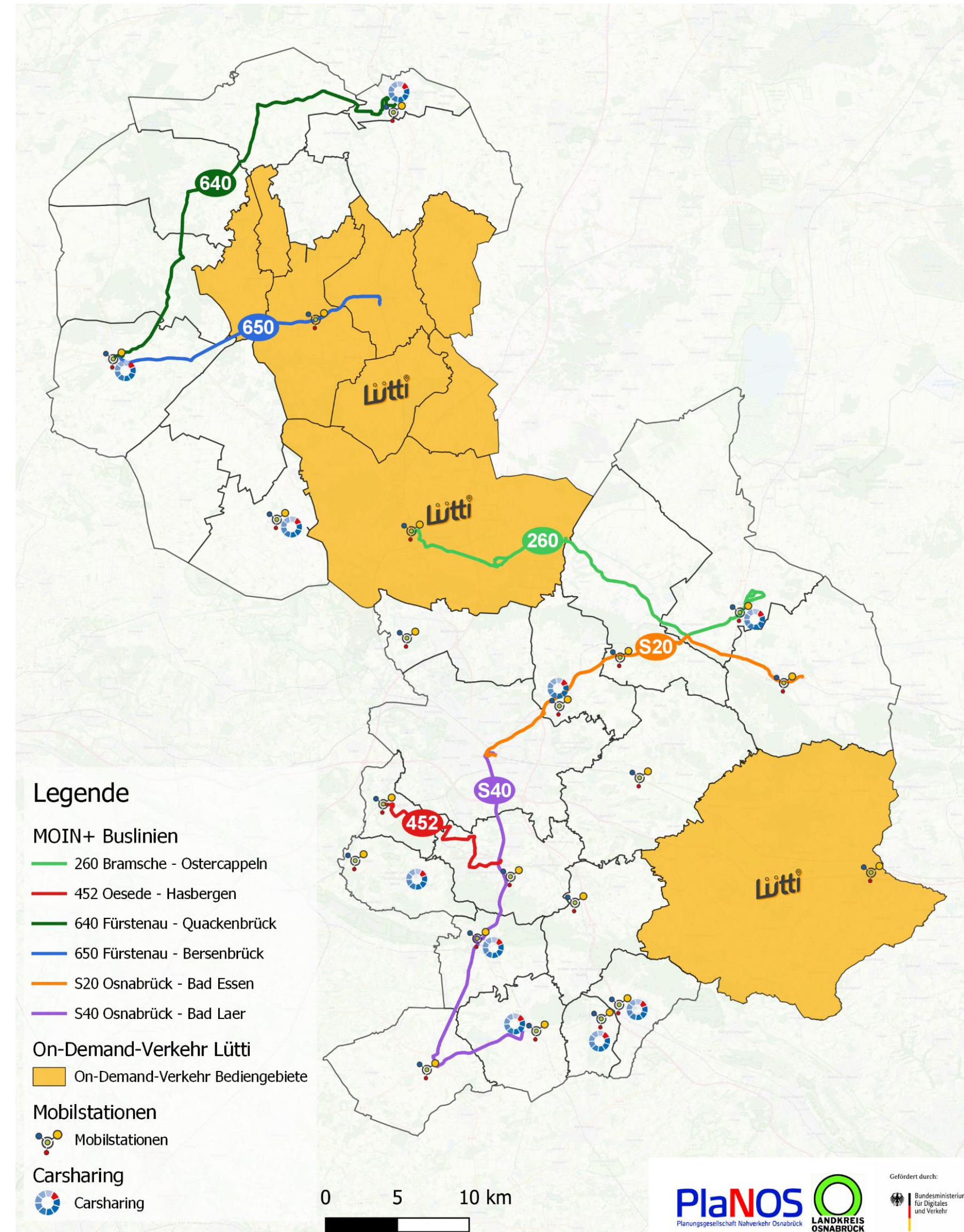


Angebot schafft Nachfrage

Digitale Angebote

# Maßnahmen im MOIN+ Projekt

1. Schnell- und RegioBuslinien
2. On-Demand Verkehr
3. Mobilstationen
4. Carsharing
5. Mobilitätsplattform



Gefördert durch:



aufgrund eines Beschlusses  
des Deutschen Bundestages

Abb. 4: Karte MOIN+ Angebote  
Henrik Stein (PlanOS 2024)

# Sie haben noch Fragen? Melden Sie sich gerne!

---

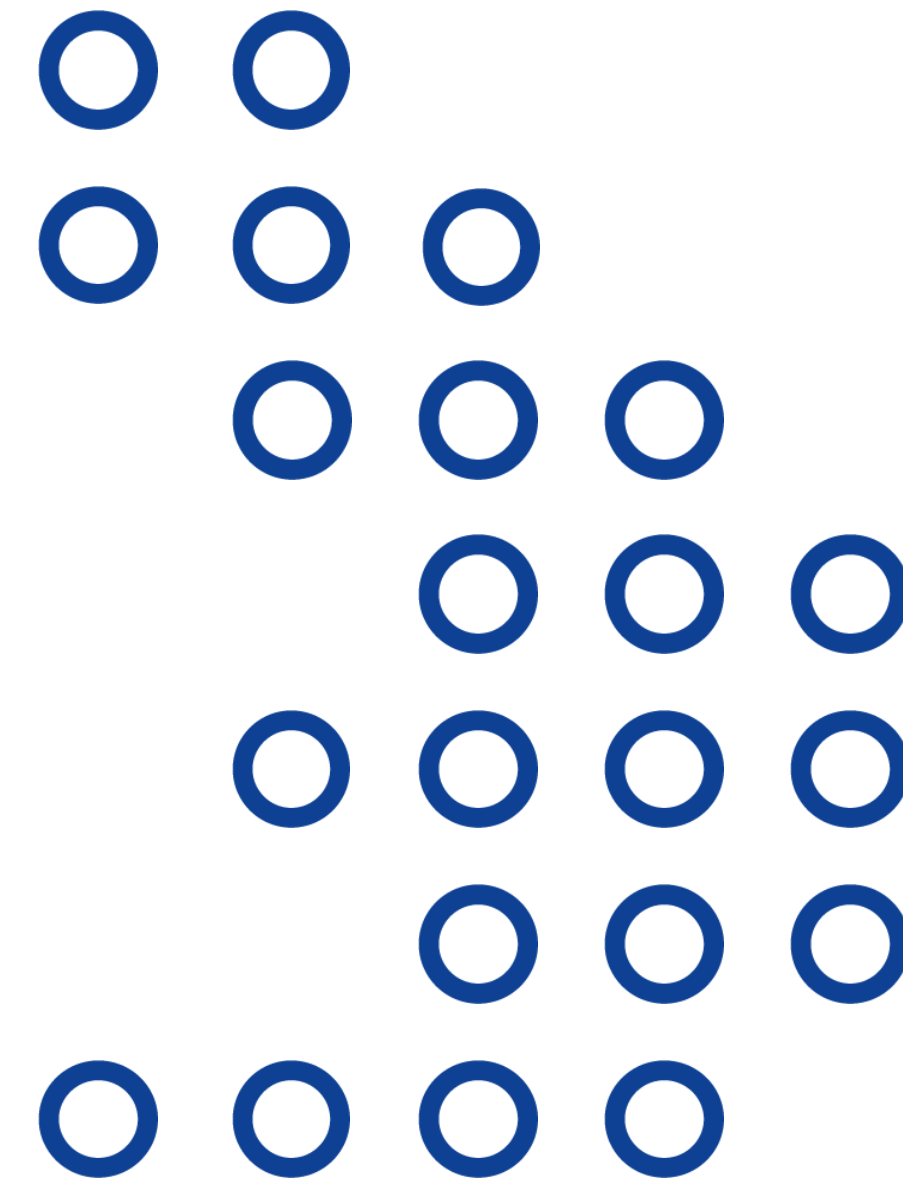
Marcel Paul

Projektleitung MOIN+

E-Mail: [marcel.paul@lkos.de](mailto:marcel.paul@lkos.de)

Telefon: 0541/501-1761

Internet: [www.landkreis-osnabrueck.de](http://www.landkreis-osnabrueck.de)



Gefördert durch:



aufgrund eines Beschlusses  
des Deutschen Bundestages