



Ortsumfahrung Ritterhude

5. Sitzung des Dialogforums
06.06.2024, 17:00 Uhr

Moderation

Philipp Jähn
ifok GmbH

Tagesordnung

- I. Begrüßung
- II. Aktueller Stand der Planung
- III. Einblick in die Ergebnisse der Kartierungen
- II. Verabschiedung und Ausblick

I. Begrüßung

Annette Padberg
Geschäftsbereich Lüneburg, NLStBV

II. Aktueller Stand der Planung

Kirsten Kentzler-Schonlau
Geschäftsbereich Lüneburg, NLStBV

Aktueller Stand der Planung

Alternativenvergleich



Bild 1: Auszug aus dem Kriterienkatalog | Quelle: NLStBV



Aktueller Stand der Planung

Verkehrsuntersuchung

- ✓ Durchführung der Simulation für die beiden Planfälle Ost und West 2
 - ✓ Optimierung der Knotenpunkte
 - ✓ Festlegung der dreistreifigen Streckenabschnitte
 - ✓ Überarbeitung des Verkehrsmodells
 - ✓ Bezugsfall für die Verkehrsbelastungen im Prognosejahr 2035 sowie die Prognosebelastungen der Planfälle
- ⇒ Verkehrliche Beurteilung für den Alternativenvergleich

Aktueller Stand der Planung

Verkehrsuntersuchung

Prognosebelastung 2035 – Bezugsfall

DTVw – durchschnittlicher täglicher Verkehr,
werktags Mo – Fr

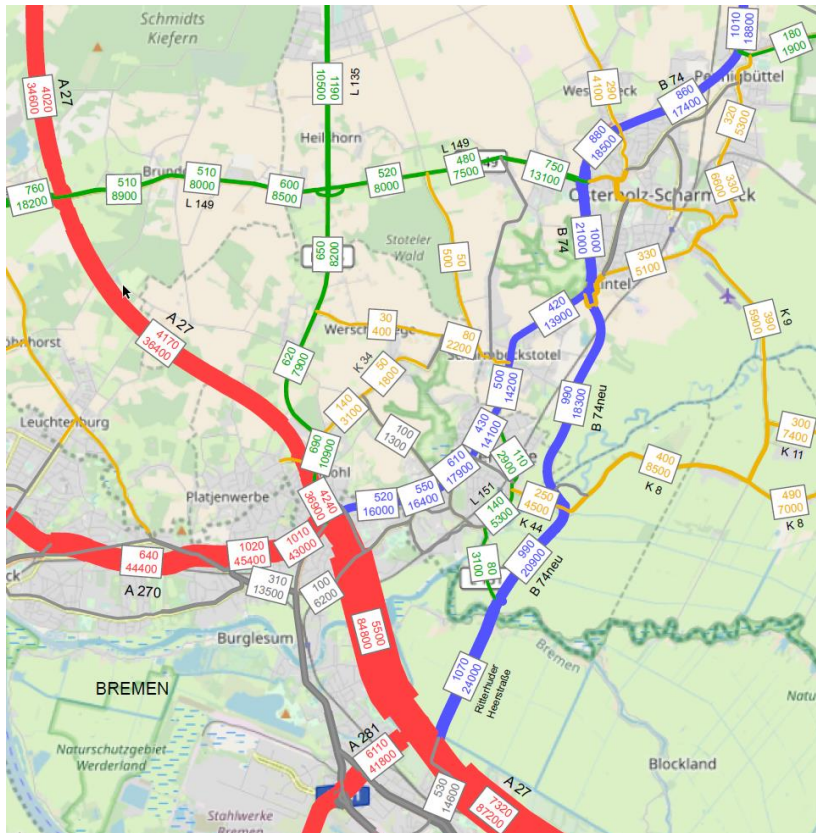
SV / 24 h (Schwerverkehr > 3,5 t
Kfz / 24 h



Aktueller Stand der Planung

Verkehrsuntersuchung

Prognosebelastungen 2035 Ostvariante



Differenzbelastung zum Bezugsfall



Aktueller Stand der Planung

Verkehrsuntersuchung

Prognosebelastungen 2035 Westvariante



Differenzbelastung zum Bezugsfall



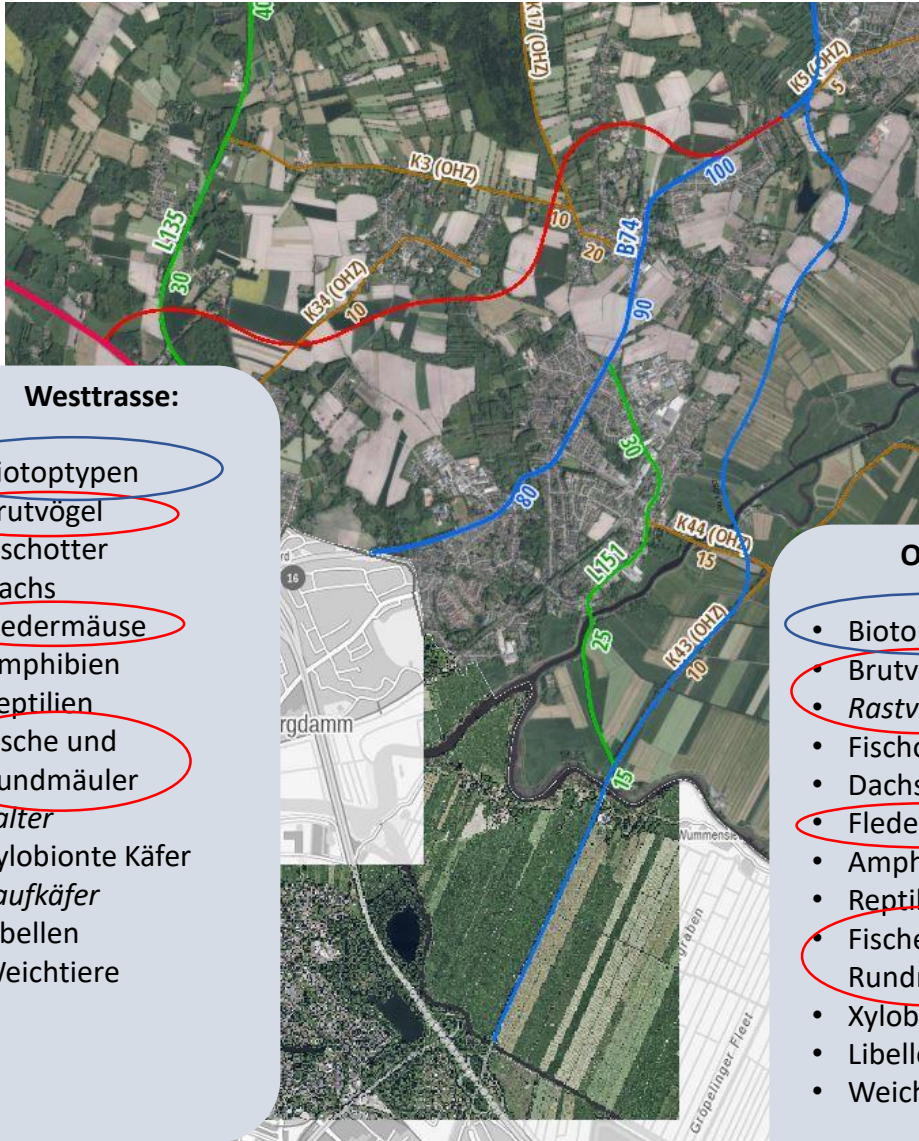
Aktueller Stand der Planung

- ✓ Abstimmung der Kriterien für die lärmtechnischen Berechnungen
 - Beurteilungspegel für die Bewertung der zu schützenden Lebewesen
 - Erstellung der Schallisophone für die Schutzgüter für beide Varianten
- ✓ Abschluss der Variantenstudie DB-Querung für die Ostvariante
- ✓ Radverkehrszählung im Planungsraum im Sommer
- ✓ Analyse der landwirtschaftlichen Betroffenheiten
- ✓ Auswertung der Kartiererergebnisse

III. Einblicke in die Ergebnisse der Kartierung

Hanna Schäfsmeier
Geschäftsbereich Lüneburg, NLStBV

Untersuchungsrahmen



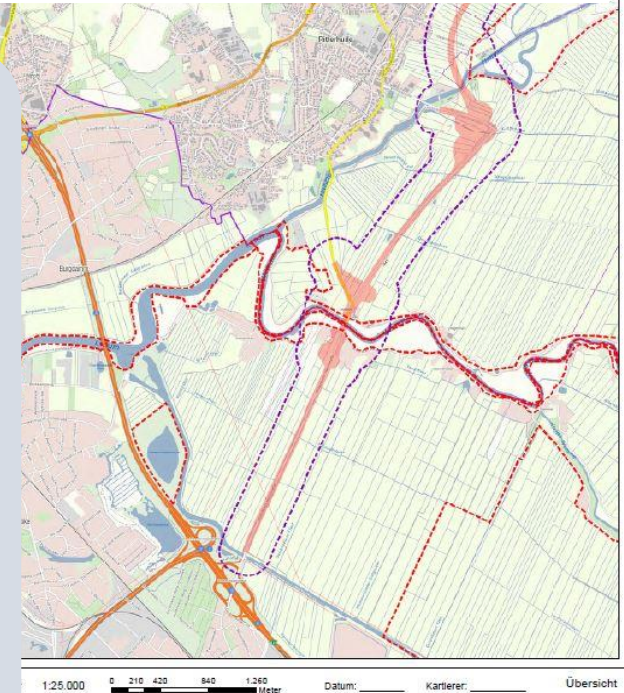
Weststrasse:

- Biotoptypen
- Brutvögel
- Fischotter
- Dachs
- Fledermäuse
- Amphibien
- Reptilien
- Fische und Rundmäuler
- Falter
- Xylobionte Käfer
- Laufkäfer
- Libellen
- Weichtiere

Oststrasse:

- Biotoptypen
- Brutvögel
- Rastvögel
- Fischotter
- Dachs
- Fledermäuse
- Amphibien
- Reptilien
- Fische und Rundmäuler
- Xylobionte Käfer
- Libellen
- Weichtiere

Art	Bedeutung Ostrasse	Bedeutung Weststrasse
Brutvögel	hoch	hoch
Rastvögel	sehr hoch	keine
Fischotter, Biber, Dachs	gering	gering
Fledermäuse	hoch	hoch
Amphibien	gering bis mittel	gering bis mittel
Reptilien	mittel	mittel
Fische und Rundmäuler	sehr hoch	gering
Falter	gering	gering
Xylobionte Käfer	sehr gering	sehr gering
Laufkäfer	keine	sehr gering
Libellen	mittel	mittel
Weichtiere	sehr gering	sehr gering





Biotoptypen-Erfassung

- Flächendeckende Biotoptypenkartierung im Maßstab 1:2.000
 - Erfassung gesetzlich geschützter Biotope und geschützte Landschaftsbestandteile
 - Bewertung der Biotoptypen gemäß Niedersächsischer und Bremischer Bewertungsmethode (DRACHENFELS 2018, SUBV 2014) anhand der Kriterien
 - Naturnähe,
 - Gefährdung,
 - Seltenheit,
 - Bedeutung als Lebensraum für Pflanzen und Tiere,
 - Einstufung der Regenerationsfähigkeit
- In Nds. Wertstufe I (geringe Bedeutung) bis Wertstufe V (von besonderer Bedeutung)
- In Bremen Wertstufe 0 (ohne Wert) bis Wertstufe 5 (von sehr hohem Wert)

Biotoptypen Osttrasse

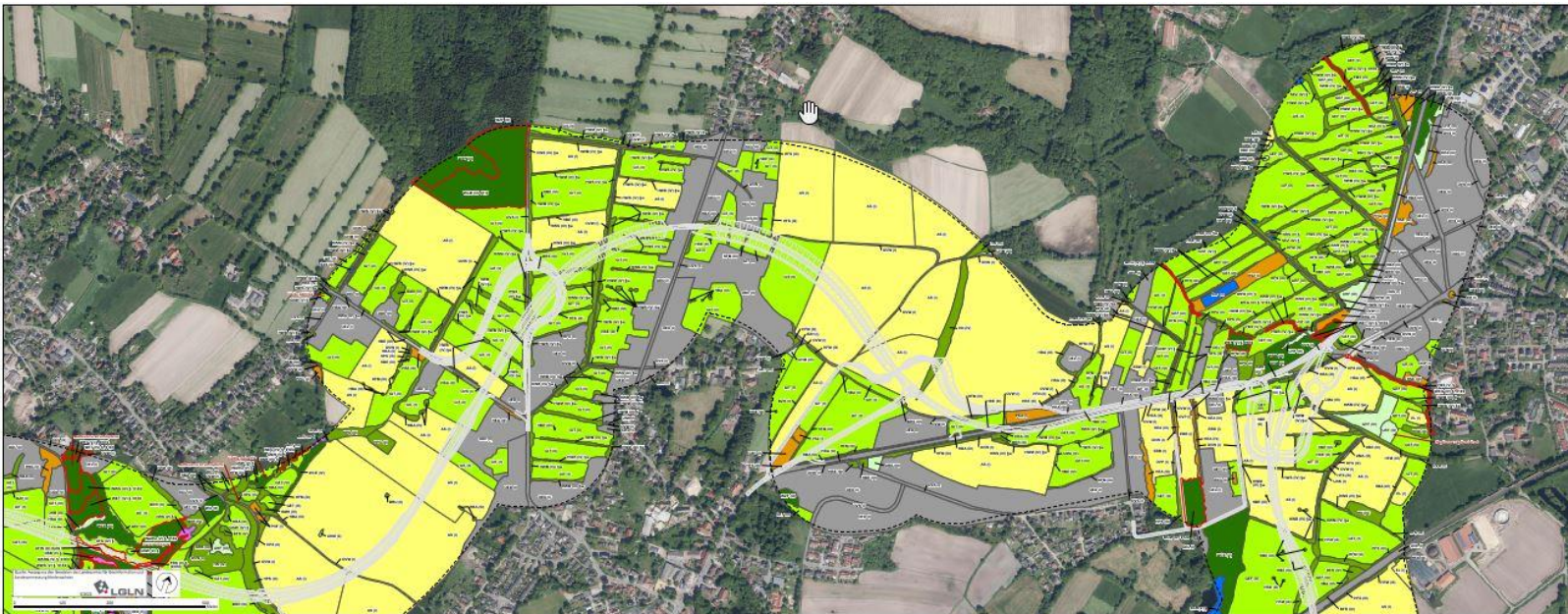
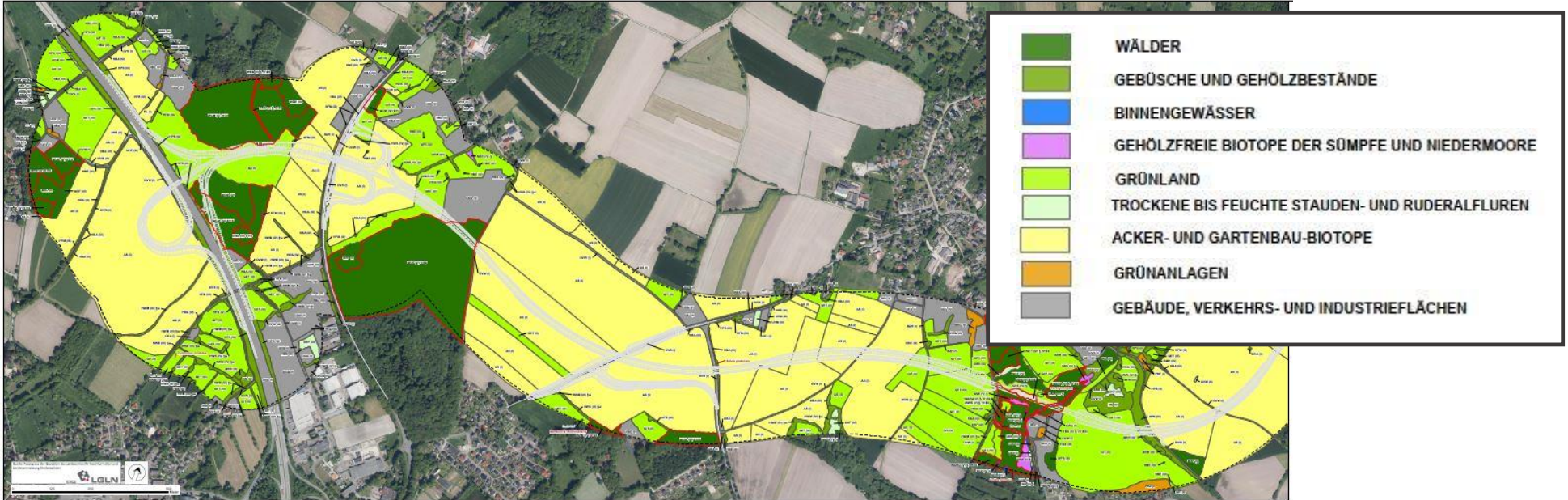


-  WÄLDER
-  GEBÜSCHE UND GEHÖLZBESTÄNDE
-  BINNENGEWÄSSER
-  GEHÖLZFREIE BIOTOPE DER SÜMPFE UND NIEDERMOORE
-  GRÜNLAND
-  TROCKENE BIS FEUCHTE STAUDEN- UND RUDERALFLUREN
-  ACKER- UND GARTENBAU-BIOTOPE
-  GRÜNANLAGEN
-  GEBÄUDE, VERKEHRS- UND INDUSTRIEFLÄCHEN

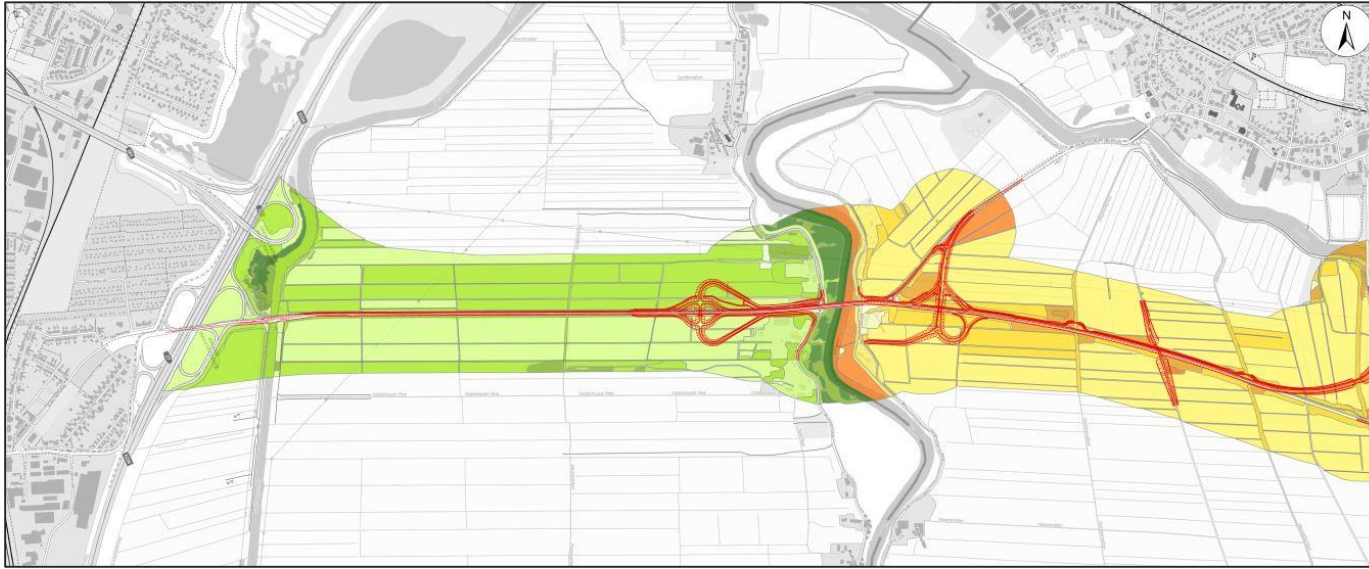




Biotoptypen Westtrasse



Biotoptypenbewertung Osttrasse



Legende

- Variante Ost
- Variante West

Wertstufe Biotoptypen Bremen

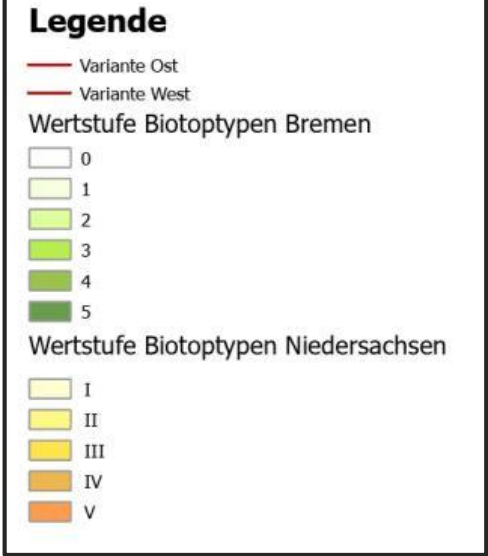
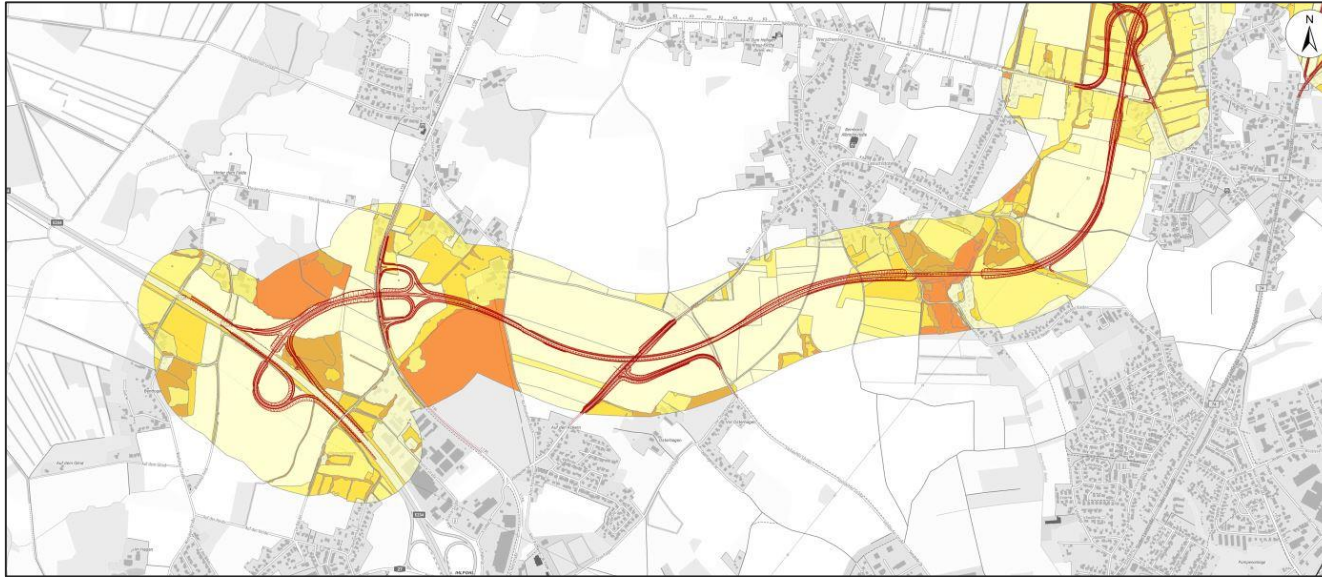
- 0
- 1
- 2
- 3
- 4
- 5

Wertstufe Biotoptypen Niedersachsen

- I
- II
- III
- IV
- V



Biotoptypenbewertung Westtrasse



Kartierergebnisse einzelner Arten im Detail

Brut- und Rastvögel

Brutvögel

Revierkartierung (Methodenblatt V1)

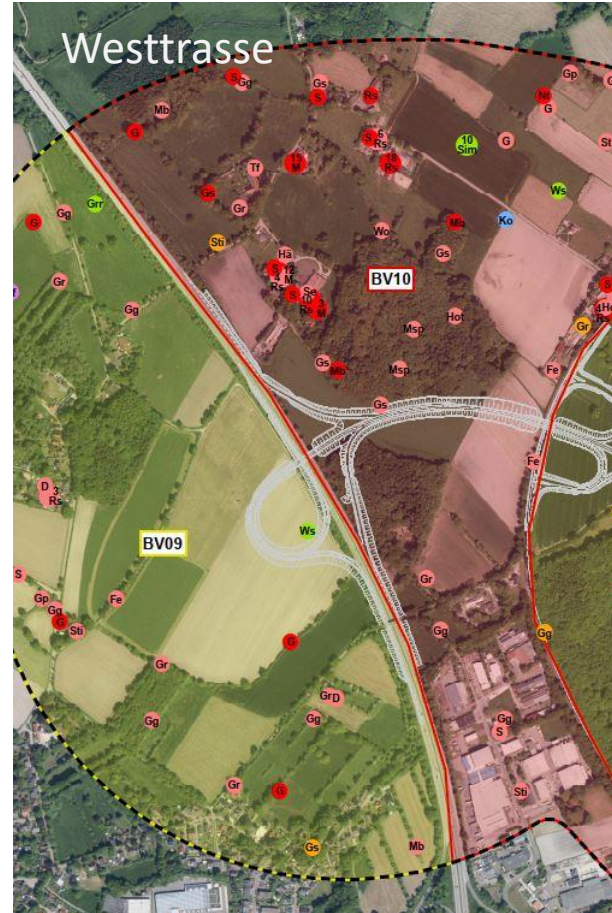
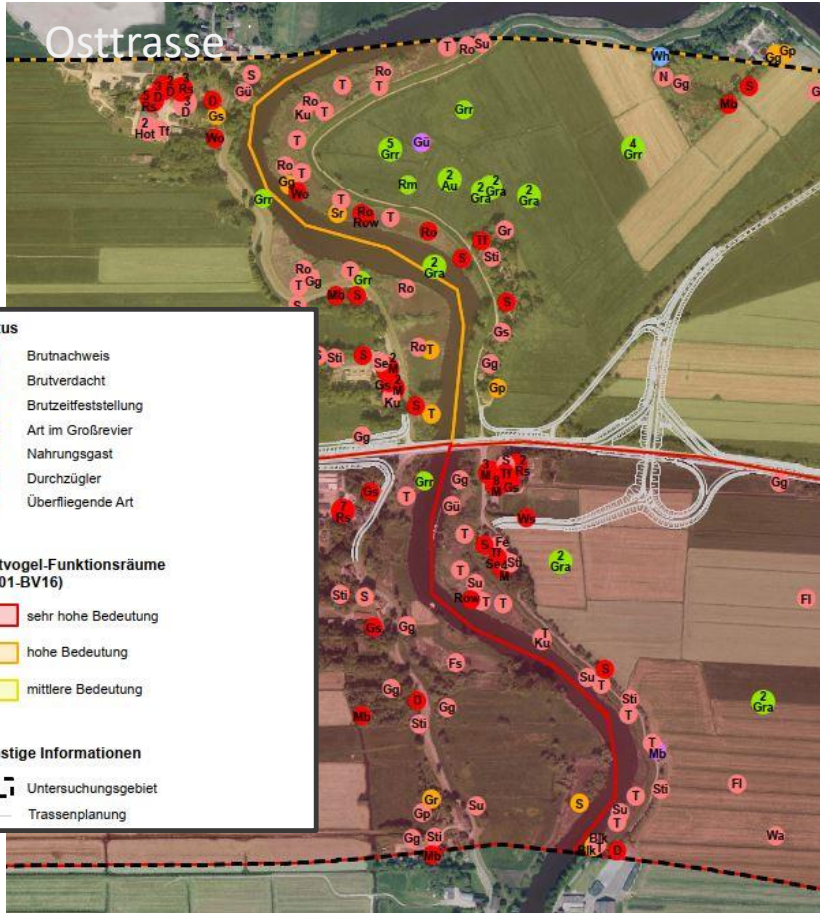
- 1.500 m-Korridor, flächendeckend, 16 Begehungen zwischen Februar und Juli 2022
- Erfassung wertgebender Arten anhand von brutvogeltypischem Verhalten (Reviergesang, Nestbau etc.):
 - Rote Liste
 - Anhang 1 der EU- Vogelschutzrichtlinie
 - Arten der Vorwarnliste
 - Koloniebrüter
 - charakteristische Zeigerarten
- Abgrenzung von avifaunistischen Funktionsräumen nach einheitlicher Habitatausstattung mit späterer Bewertung der Funktionsräume nach Behm & Krüger (2013)

	Nr.	Funktionsraum-Bezeichnung	Bewertungsrelevante Vorkommen	Bedeutung
Ostrasse	BV 01	Kulturland südwestlich des Maschinenfleets	Gartengrasmücke, Rauchschwalbe, Kuckuck	lokal (mittel)
	BV02	Grünlandfläche westlich der Ritterhude Heerstraße	Feldschwirl, Gartengrasmücke, Kuckuck Mehlschwalbe, Rauchschwalbe, Star, Waldohreule	regional (hoch)
	BV 03	Feuchte Grünlandfläche östlich der Ritterhuder Heerstraße	Braunkehlchen, Feldlerche, Feldschwirl, Gartengrasmücke, Brachvogel, Kiebitz, Rauchschwalbe, Rotschenkel, Star, Uferschnepfe, Wiesenpieper	national (sehr hoch)
	BV 04	Grünlandfläche östlich der Hamme	Bluthänfling, Gartengrasmücke, Kuckuck, Mehlschwalbe, Rauchschwalbe, Star, Waldohreule	regional (hoch)
	BV 05	Grünlandfläche nördlich der Wümmen und östlich der K43	Brachvogel, Kiebitz, Feldlerche, Gartengrasmücke, Mehlschwalbe, Rauchschwalbe, Star, Wiesenpieper	national (sehr hoch)
	BV 06	Offenland östlich von Ritterhude	Feldschwirl, Gartengrasmücke, Kuckuck, Star, Waldohreule	lokal (mittel)
	BV 07	Offenland nordwestlich der Hamme	Feldlerche, Gartengrasmücke, Kiebitz, Kuckuck, Rebhuhn, Star, Wiesenpieper	regional (hoch)
	BV 08	Kultur- und Ackerland zwischen Ritterhude und Osterholz- Scharmbeck	Bluthänfling, Gartengrasmücke, Mehlschwalbe, Rauchschwalbe, Star, Waldohreule	regional (hoch)
Westrassen	BV 09	Kultur- und Ackerland südlich der A 27	Gartengrasmücke, Rauchschwalbe, Star	lokal (mittel)
	BV 10	Siedlungsbereich mit Wald- und Ackerflächen nördlich der A 27	Bluthänfling, Gartengrasmücke, Mehlschwalbe, Rauchschwalbe, Star, Waldohreule	landesweit (sehr hoch)
	BV 11	Offenland zwischen Stendorf und Lesumstotel	Bluthänfling, Kuckuck, Mehlschwalbe, Rauchschwalbe, Star, Waldohreule	regional (hoch)
	BV 12	Offenland mit Siedlungsbereichen südlich von Lesumstotel	Bluthänfling, Gartengrasmücke, Kleinspecht, Kuckuck, Rauchschwalbe, Rebhuhn, Star	regional (hoch)
	BV 13	Offenland mit Siedlungsbereich bei Ovelgönne	Rauchschwalbe, Star	lokal (mittel)
	BV 14	Siedlungsgebiet mit Offenland nördlich Scharmbeckstotel	Bluthänfling, Rauchschwalbe, Star, Trauerschnäpper	lokal (mittel)
	BV 15	Offenland mit Siedlungsbereichen bei Scharmbeckstotel	Gartengrasmücke, Rauchschwalbe, Star, Waldohreule	lokal (mittel)
	BV 16	Quelltäler der Wienbeck und Offenland bei Osterholz- Scharmbeck	Gartengrasmücke, Rauchschwalbe, Star, Waldohreule	landesweit (sehr hoch)

Brutvögel



Brutvögel



Nachgewiesene wertgebende Brutvogel-Arten

Au	Austernfischer	(<i>Haematopus ostralegus</i>)
Bp	Baumpieper	(<i>Anthus trivialis</i>)
Br	Blässhuhn	(<i>Fulica atra</i>)
D	Dohle	(<i>Coloeus monedula</i>)
Ev	Eisvogel	(<i>Alcedo atthis</i>)
Fe	Feldsperling	(<i>Passer montanus</i>)
Fl	Feldlerche	(<i>Alauda arvensis</i>)
G	Goldammer	(<i>Emberiza citrinella</i>)
Gg	Gartengrasmücke	(<i>Sylvia borin</i>)
Gp	Gelbspötter	(<i>Hippolais icterina</i>)
Gr	Gartenrotschwanz	(<i>Phoenicurus phoenicurus</i>)
Gra	Graugans	(<i>Anser anser</i>)
Grr	Graureiher	(<i>Ardea cinerea</i>)
Gs	Grauschnäpper	(<i>Muscicapa striata</i>)
Gü	Grünspecht	(<i>Picus viridis</i>)
Hä	Bluthänfling	(<i>Linaria cannabina</i>)
Hot	Hohлтаube	(<i>Columba oenas</i>)
Kch	Kranich	(<i>Grus grus</i>)
Ki	Kiebitz	(<i>Vanellus vanellus</i>)
Ko	Kormoran	(<i>Phalacrocorax carbo</i>)
Kra	Kolkrahe	(<i>Corvus corax</i>)
Ks	Kleinspecht	(<i>Dryobates minor</i>)
Ku	Kuckuck	(<i>Cuculus canorus</i>)
M	Mehlschwalbe	(<i>Delichon urbicum</i>)
Mb	Mäusebussard	(<i>Buteo buteo</i>)
Msp	Mittelspecht	(<i>Dendrocoptes medius</i>)
Nt	Neuntöter	(<i>Lanius collurio</i>)
P	Pirrol	(<i>Oriolus oriolus</i>)
Re	Rebhuhn	(<i>Perdix perdix</i>)
Rei	Reiherente	(<i>Aythya fuligula</i>)
Rm	Rotmilan	(<i>Milvus milvus</i>)
Row	Rohrweihe	(<i>Circus aeruginosus</i>)
Rs	Rauchschwalbe	(<i>Hirundo rustica</i>)
S	Star	(<i>Sturnus vulgaris</i>)
Se	Schleiereule	(<i>Tyto alba</i>)
Sim	Silbermöwe	(<i>Larus argentatus</i>)
Sp	Sperber	(<i>Accipiter nisus</i>)
Ssp	Schwarzspecht	(<i>Dryocopus martius</i>)
St	Wiesenschafstelze	(<i>Motacilla flava</i>)
Sti	Stieglitz	(<i>Carduelis carduelis</i>)
Sto	Stockente	(<i>Anas platyrhynchos</i>)
Sts	Steinschmätzer	(<i>Oenanthe oenanthe</i>)
Swm	Schwarzmilan	(<i>Milvus migrans</i>)
Tf	Turmfalke	(<i>Falco tinnunculus</i>)
Tr	Teichhuhn	(<i>Gallinula chloropus</i>)
Ts	Trauerschnäpper	(<i>Ficedula hypoleuca</i>)
W	Wiesenpieper	(<i>Anthus pratensis</i>)
Wa	Wachtel	(<i>Coturnix coturnix</i>)
Was	Waldschnepfe	(<i>Scolopax rusticola</i>)
Waw	Waldwasserläufer	(<i>Tringa ochropus</i>)
Wls	Waldlaubsänger	(<i>Phylloscopus sibilatrix</i>)
Wo	Waldohreule	(<i>Asio otus</i>)
Ws	Weißstorch	(<i>Ciconia ciconia</i>)
Wz	Waldkauz	(<i>Strix aluco</i>)

Brutvögel

Arten	Osttrasse	Westtrasse	Arten	Osttrasse	Westtrasse
Austernfischer	x	x	Rauchschwalbe	x	x
Baumpieper	x	x	Rebhuhn	x	x
Blässhuhn	x	x	Regenbrachvogel		x
Blaukelchen	x		Reiherente	x	x
Bluthänfling	x	x	Rohrhammer	x	
Braunkelchen	x		Rohrweihe	x	x
Dohle	x	x	Rotmilan	x	x
Eisvogel	x	x	Rotschenkel	x	
Feldlerche	x	x	Schleiereule	x	x
Feldschwirl	x		Schilfrohsänger	x	
Feldsperling	x	x	Schwarzmilan		x
Fischadler	x		Schwarzspecht		x
Gartengrasmücke	x	x	Seeadler	x	
Gartenrotschwanz	x	x	Silbermöwe		x
Gelbspötter	x	x	Silberreiher	x	
Goldammer	x	x	Sperber	x	x
Graugans	x	x	Star	x	x
Graureiher	x	x	Steinmätzer	x	x
Grauschnäpper	x	x	Stieglitz	x	x
Großer Brachvogel	x		Stockente	x	x
Grünspecht	x	x	Sumpfrohsänger	x	
Habicht	x		Teichhuhn	x	x
Haubentaucher	x		Teichrohsänger	x	
Hohltaube	x	x	Trauerschnäpper		x
Kiebitz	x	x	Turmfalke	x	x
Kleinspecht		x	Uferschnepfe	x	
Kolkrabe	x	x	Wachtel	x	x
Kormoran	x	x	Waldkauz	x	x
Kornweihe		x	Waldlaubsänger		x
Kranich	x	x	Waldohreule	x	x
Krickente	x		Waldschnepfe	x	x
Kuckuck	x	x	Waldwasserläufer	x	x
Mäusbussard	x	x	Wanderfalke	x	
Mehlschwalbe	x	x	Weißstorch	x	x
Mittelspecht	x	x	Wendehals	x	
Nachtigall		x	Wiesenpieper	x	x
Neuntöter	x	x	Wiesenschafstelze	x	x
Pirol	x	x	Zwergtaucher	x	

- Nachweis von 121 Vogelarten
→ davon 94 mit Brutverdacht oder direktem BN
- 76 für das Projekt wertgebende Arten
→ davon 55 mit Brutnachweis oder Brutverdacht oder mit Großrevier belegt
- 2 vom Aussterben bedrohte Arten
→ 5 stark gefährdete Arten
→ 12 gefährdete Arten
→ 17 Arten auf der Vorwarnliste
- Insgesamt hohe Bedeutung des Untersuchungsraumes für Brutvögel

 	vom Aussterben bedrohte Art nach RL Nds.
 	stark gefährdete Art nach RL Nds.
 	gefährdete Art nach RL Nd.
 	Art der Vorwarnliste der RL Nds.

Horste

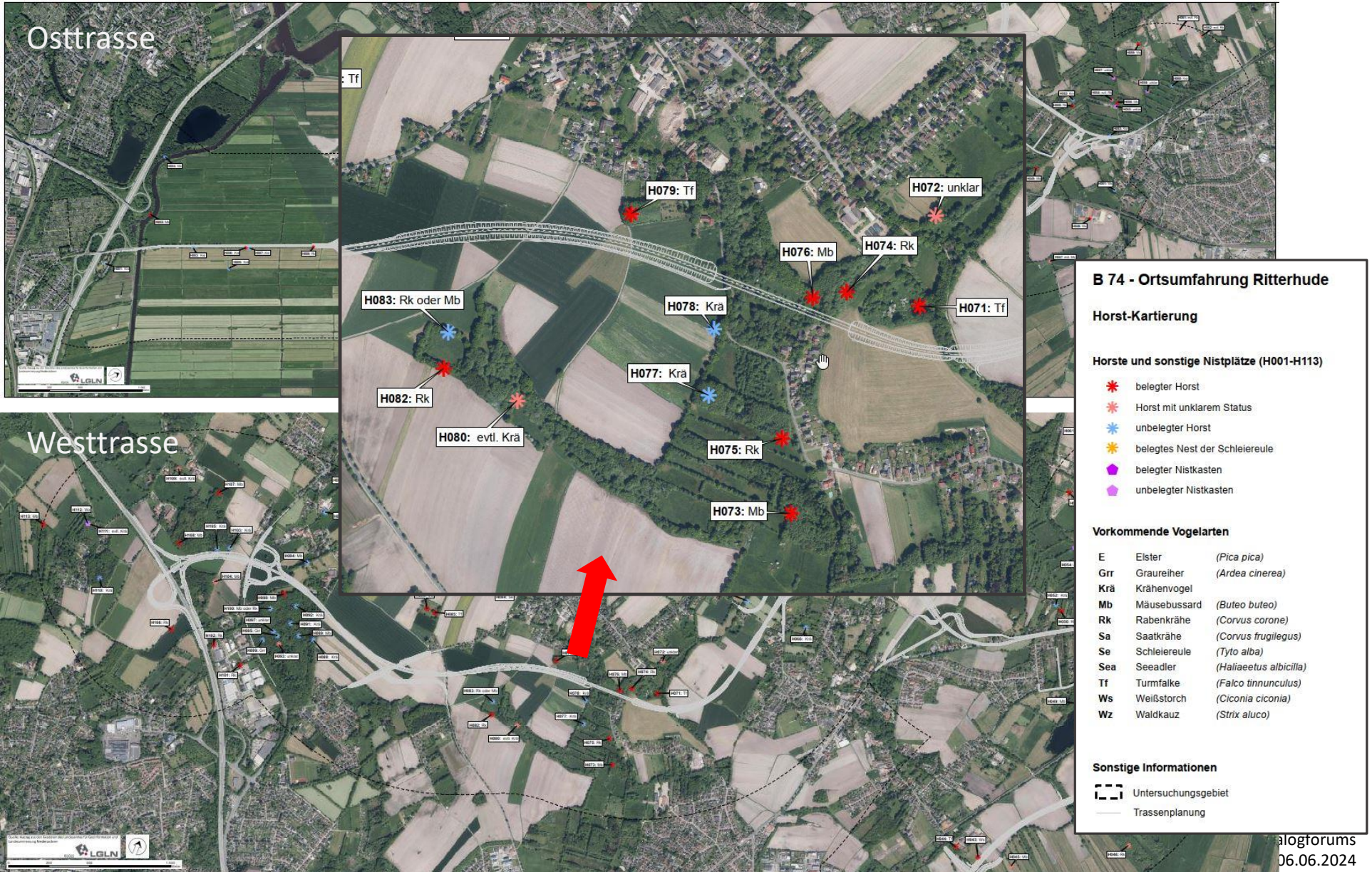
Horstkartierung (Methodenblatt V2)

- 1.500m- Korridor
- Flächendeckende systematische Kartierung in der laubfreien Zeit (Verortung, Charakterisierung, Zuordnung möglicher Vogelarten)
- Kontrolle auf Besatz im Mai/ Ende Juni im Zuge der Brutvogelerfassung

Nr.	Funktionsraum-Bezeichnung	Anzahl Horste
BV 01	Kulturland südwestlich des Maschinenfleets	1
BV02	Grünlandfläche westlich der Ritterhude Heerstraße	16
BV 03	Feuchte Grünlandfläche östlich der Ritterhuder Heerstraße	8
BV 04	Grünlandfläche östlich der Hamme	50
BV 05	Grünlandfläche nördlich der Wümme und östlich der K43	9
BV 06	Offenland östlich von Ritterhude	3
BV 07	Offenland nordwestlich der Hamme	3
BV 08	Kultur- und Ackerland zwischen Ritterhude und Osterholz- Scharmbeck	4
BV 09	Kultur- und Ackerland südlich der A 27	5
BV 10	Siedlungsbereich mit Wald- und Ackerflächen nördlich der A 27	8
BV 11	Offenland zwischen Stendorf und Lesumstotel	28
BV 12	Offenland mit Siedlungsbereichen südlich von Lesumstotel	11
BV 13	Offenland mit Siedlungsbereich bei Ovelgönne	4
BV 14	Siedlungsgebiet mit Offenland nördlich Scharmbeckstotel	6
BV 15	Offenland mit Siedlungsbereichen bei Scharmbeckstotel	2
BV 16	Quelltäler der Wienbeck und Offenland bei Osterholz- Scharmbeck	12

- 170 Brut- bzw. Ruhestätten von Großvogelarten, davon 104 Horststandorte
- 8 Nistkästen (Turmfalke, Schleiereule)
- 9 künstliche Nistkästen für den Weißstorch (6 belegt)
- 6 Krähenester
- 2 Horste des Seeadlers (knapp außerhalb U-Bereich)

Horste



Rastvögel

Rastvogel-Erfassung (Methodenblatt V5)

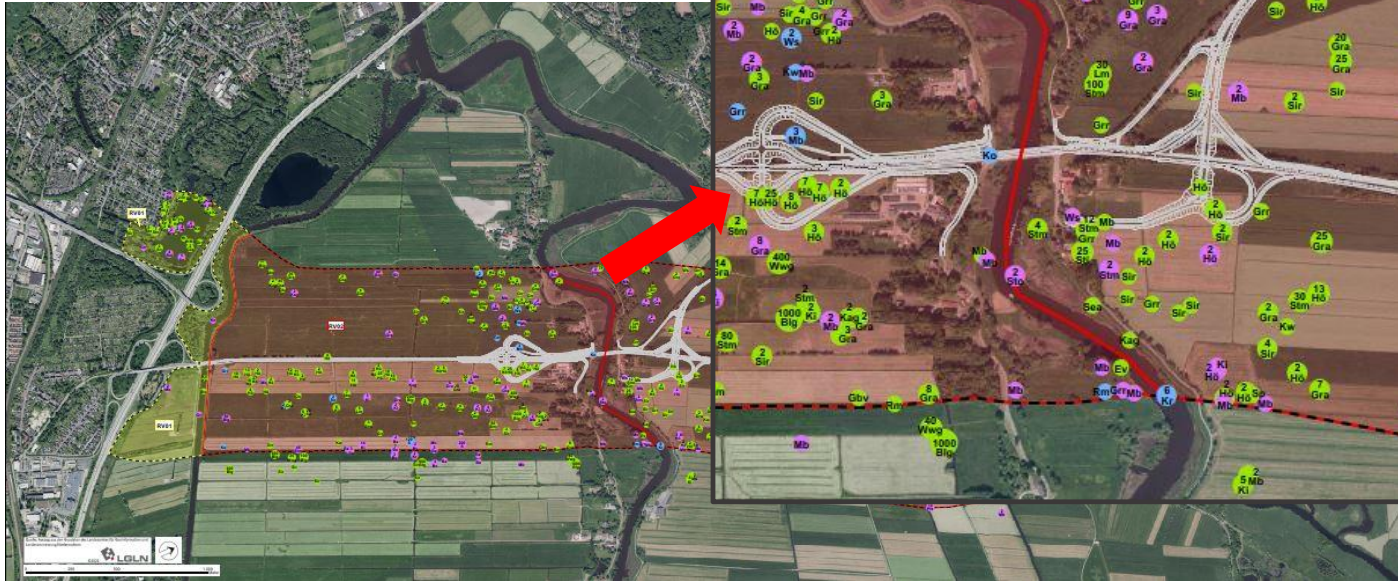
- Raumnutzungsbeobachtung von Zug- und Rastvögeln
 - Nur auf der Ostvariante
 - 20 Begehungen von August 2022 bis April 2023 in zweiwöchigen (von Oktober 2022 bis März 2023 möglichst wöchentlichen) Begehungen
 - Erfassung von Flugbewegungen wertgebender Arten zur Ermittlung von regelmäßig genutzten Flugkorridoren von Wasser- und Watvögeln zwischen Rastgebieten (Zerschneidungswirkung)

Nr.	Funktionsraum-Bezeichnung	Bedeutung
RV01	Maschinenfleet und Nachtweidesee	gering
RV02	Grünlandflächen südlich der Wümmе	sehr hoch
RV03	Grünland nördlich der Wümmе	sehr hoch
RV04	Grünland nordwestlich der Hamme	hoch
RV05	Kultur- und Ackerland nordöstlich von Ritterhude	gering

Nachweis von 58 Arten:

- 25 wertgebende Arten
- 13 Arten werden im Anhang I der EU-Vogelschutzrichtlinie aufgeführt
- 22 der nachgewiesenen Arten gelten als streng geschützt

Rastvögel



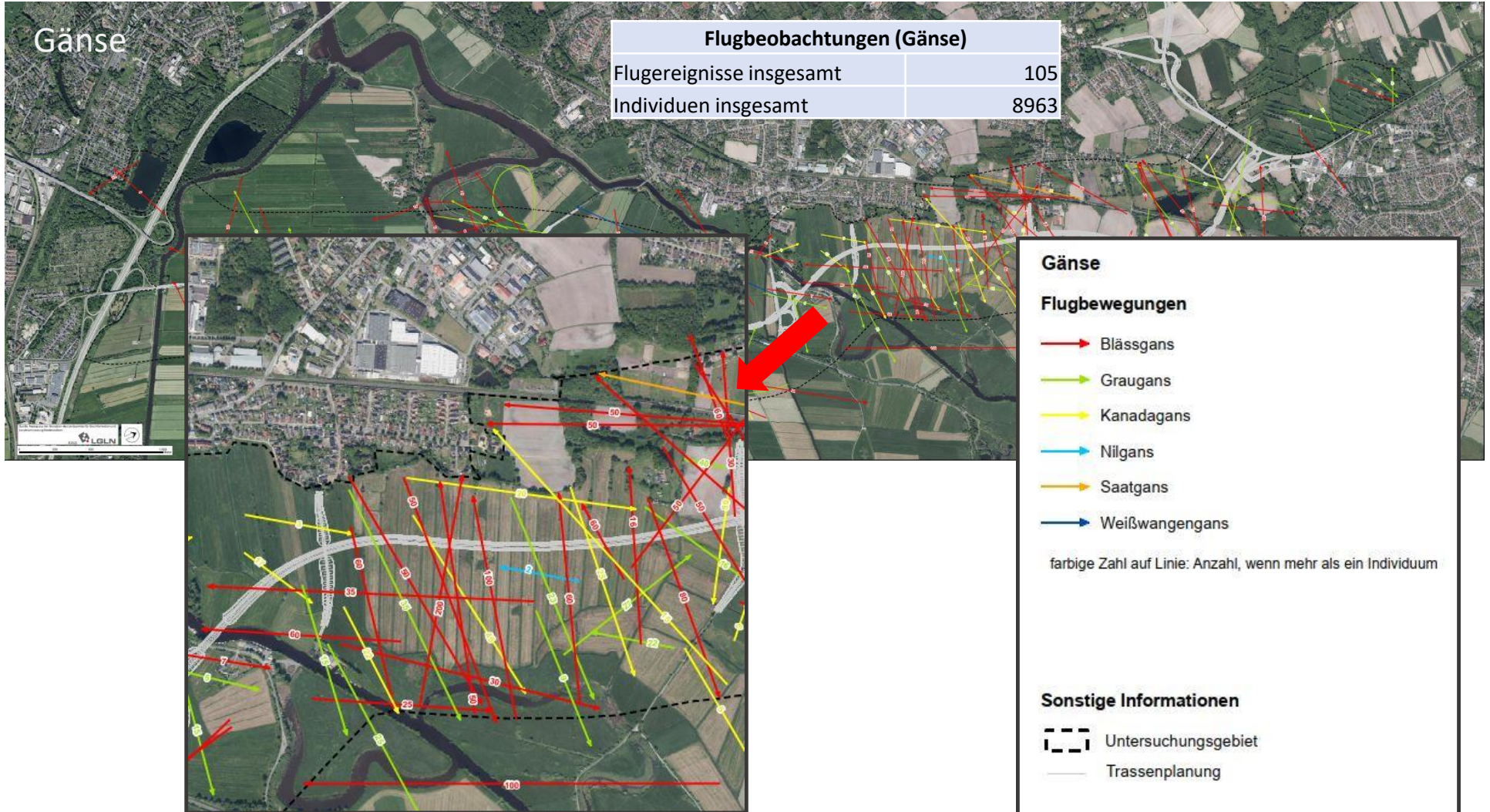
Nachgewiesene Rastvogel-Arten		
Blg	Blässgans	(<i>Anser albifrons</i>)
Br	Blässhuhn	(<i>Fulica atra</i>)
D	Dohle	(<i>Coloeus monedula</i>)
Ez	Erlenzeisig	(<i>Spinus spinus</i>)
Gäs	Gänseäger	(<i>Mergus merganser</i>)
Gra	Graugans	(<i>Anser anser</i>)
Grr	Graureiher	(<i>Ardea cinerea</i>)
Hö	Höckerschwan	(<i>Cygnus olor</i>)
Hot	Hohлтаube	(<i>Columba oenas</i>)
Ht	Haubentaucher	(<i>Podiceps cristatus</i>)
Kag	Kanadagans	(<i>Branta canadensis</i>)
Ko	Kormoran	(<i>Phalacrocorax carbo</i>)
Kr	Krickente	(<i>Anas crecca</i>)
Kw	Kornweihe	(<i>Circus cyaneus</i>)
Lm	Lachmöwe	(<i>Chroicocephalus ridibundus</i>)
Lö	Löffelente	(<i>Spatula clypeata</i>)
Mb	Mäusebussard	(<i>Buteo buteo</i>)
Nig	Nilgans	(<i>Alopochen aegyptiaca</i>)
Pfe	Pfeifente	(<i>Mareca penelope</i>)
Rei	Reiherente	(<i>Aythya fuligula</i>)
Rk	Rabenkrähe	(<i>Corvus corone</i>)
Rm	Rotmilan	(<i>Milvus milvus</i>)
Rt	Ringeltaube	(<i>Columba palumbus</i>)
S	Star	(<i>Sturnus vulgaris</i>)
Sa	Saatkrähe	(<i>Corvus frugilegus</i>)
Sag	Saatgans	(<i>Anser fabalis</i>)
Sea	Seeadler	(<i>Haliaeetus albicilla</i>)
Sim	Silbermöwe	(<i>Larus argentatus</i>)
Sir	Silberreiher	(<i>Egretta alba</i>)
Sm	Schwanzmeise	(<i>Aegithalos caudatus</i>)
Sn	Schnatterente	(<i>Mareca strepera</i>)
Sti	Stieglitz	(<i>Carduelis carduelis</i>)
Stm	Sturmmöwe	(<i>Larus canus</i>)
Sto	Stockente	(<i>Anas platyrhynchos</i>)
Tf	Turmfalke	(<i>Falco tinnunculus</i>)
Tr	Teichhuhn	(<i>Gallinula chloropus</i>)
Wd	Wacholderdrossel	(<i>Turdus pilaris</i>)
Wwg	Weißwangengans	(<i>Branta leucopsis</i>)

Rastvogel-Funktionsräume (RV01-RV05)	
	sehr hohe Bedeutung
	hohe Bedeutung
	geringe Bedeutung

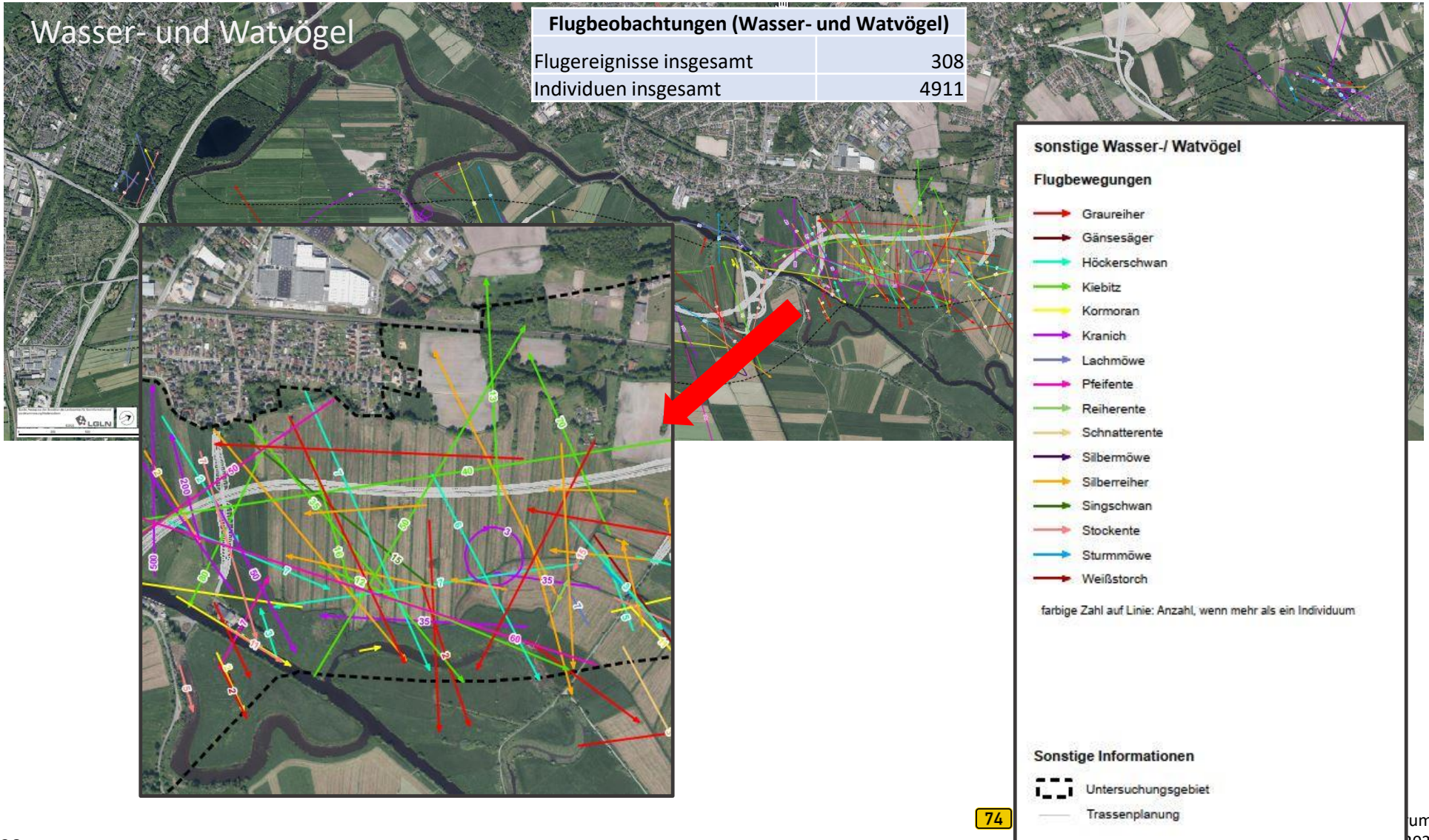
Verhalten	
●	am Boden sitzend / ruhend / schwimmend/ abfliegend / landend
●	Nahrung suchend / jagend
●	niedrig fliegend / überfliegend

- Bemerkenswert:
 - Kornweihe und Raubwürger (stark gefährdet)
 - Rotmilan und Merlin (gefährdete Zugvogelart)
 - Krickente (nordwesteuropäische Population gilt als gefährdet)
 - Bekassine, Kiebitz und Wanderfalke (Vorwarnliste RL D)
 - Steppenweihe (europaweit gefährdet)
- U-Fläche ist Teil eines größeren Winterrastgebietes für nordische Gänse, inbs. Bläss-, Weißwangen- und Graugänse, auf Wasserflächen u.a. Pfeifenten

Rastvögel: Flugbewegungen



Rastvögel: Flugbewegungen



Kartierergebnisse einzelner Arten im Detail

Fledermäuse

Fledermäuse

Detektor-Transekt-Kartierung (Methodenblatt FM1)

- Acht Begehungen von Mai bis Oktober 2022
- Transektbegehungen entlang von relevanten Leitstrukturen mittels Detektormethode
- Beginn in früher Dämmerung bis zum Morgengrauen
 - Abschreiten der Transekte mit einer Geschwindigkeit von 1km/h
- Bestimmung der Fledermausrufkontakte auf Artniveau über Frequenzanalyse, Rufrythmus und Flugverhalten unter Einbeziehung von Geländekriterien
- Insgesamt 68 Transekte
 - Myotis- Artbestimmung aufgrund ähnlicher Rufe schwierig bis unmöglich
 - Langohren rufen sehr leise → meist unterpräsentiert
 - Tatsächliche Anzahl der Tiere nicht bestimmbar

Fledermäuse

Horchboxenuntersuchung (Methodenblatt FM 2)

- Horchboxenuntersuchung (mini-Batcorder) an von der Trasse querenden Leitstrukturen
- Drei Termine von Juni bis August für jeweils drei Nächte
- 33 Standorte, in 3 m Höhe
- Rufanalyse über eine Analysesoftware (BC Admin 3/ BatIdent) → Artbestimmung
- Ableitung der Funktionen auf Basis der Ruflaute und vorhandenen Strukturen im Gelände:
 - Quartiere: wiederholt auftretende Soziallaute, Geländestrukturen
 - Jagdhabitats: vorhandene Gehölzstrukturen, Lage von pot. Quartieren
Abgrenzung anhand strukturgebundener Arten
 - Flugrouten: lineare Strukturen (Baumreihen, Gewässer, Waldbereiche)
einzeln gerichtete Flugbewegungen

Fledermäuse

Deutscher Name	Wissenschaftlicher Name	RL D	RL Nds	FFH-RL	BNat-SchG
Bartfledermaus, Kleine/ Große ¹⁾	Myotis mystacinus/ brandtii	*	2	IV	s
Breitflügel-Fledermaus	Eptesicus serotinus	3	2	IV	s
Fransenfledermaus	Myotis nattereri	*	#3	IV	s
Großer Abendsegler	Nyctalus noctula	V	2	IV	s
Großes Mausohr cf.	Myotis myotis	*	#3	II, IV	s
Kleinabendsegler	Nyctalus leisleri	D	#D	IV	s
Langohr, Braunes/ Graues ²⁾	Plecotus auritus/ austriacus	3/1	#3/#-	IV	s
Mückenfledermaus	Pipistrellus pygmaeus	*	#D	IV	s
Rauhautfledermaus	Pipistrellus nathusii	*	2	IV	s
Teichfledermaus cf.	Myotis cf. dasycneme	G	#2	II, IV	s
Wasserfledermaus	Myotis daubentonii	*	#*	IV	s
Zweifarb-Fledermaus cf.	Vespertilio cf. murinus	D	1	IV	s
Zwergfledermaus	Pipistrellus pipistrellus	*	#*	IV	s

Legende:

RL D: Rote Liste Deutschland (MEINIG et al. 2020)
 RL Nds: Rote Liste Niedersachsen (HECKENROTH 1993), # = abweichend nach NLWKN 2011b
 FFH-RL: Arten aus Anhang II bzw. IV der EU-Fauna-Flora-Habitat-Richtlinie
 BNatSchG: s = streng geschützt nach § 7 Bundesnaturschutzgesetz

Gefährdungskategorien:

1 = vom Aussterben bedroht, 2 = stark gefährdet, 3 = gefährdet, V = Arten der Vorwarnliste, D = Daten unzureichend, G = Gefährdung unbekanntes Ausmaßes, * = ungefährdet, # = aktuelle Gefährdungsangaben gemäß Vollzugshinweisen zum Schutz von Säugetierarten in Niedersachsen (NLWKN 2011b)

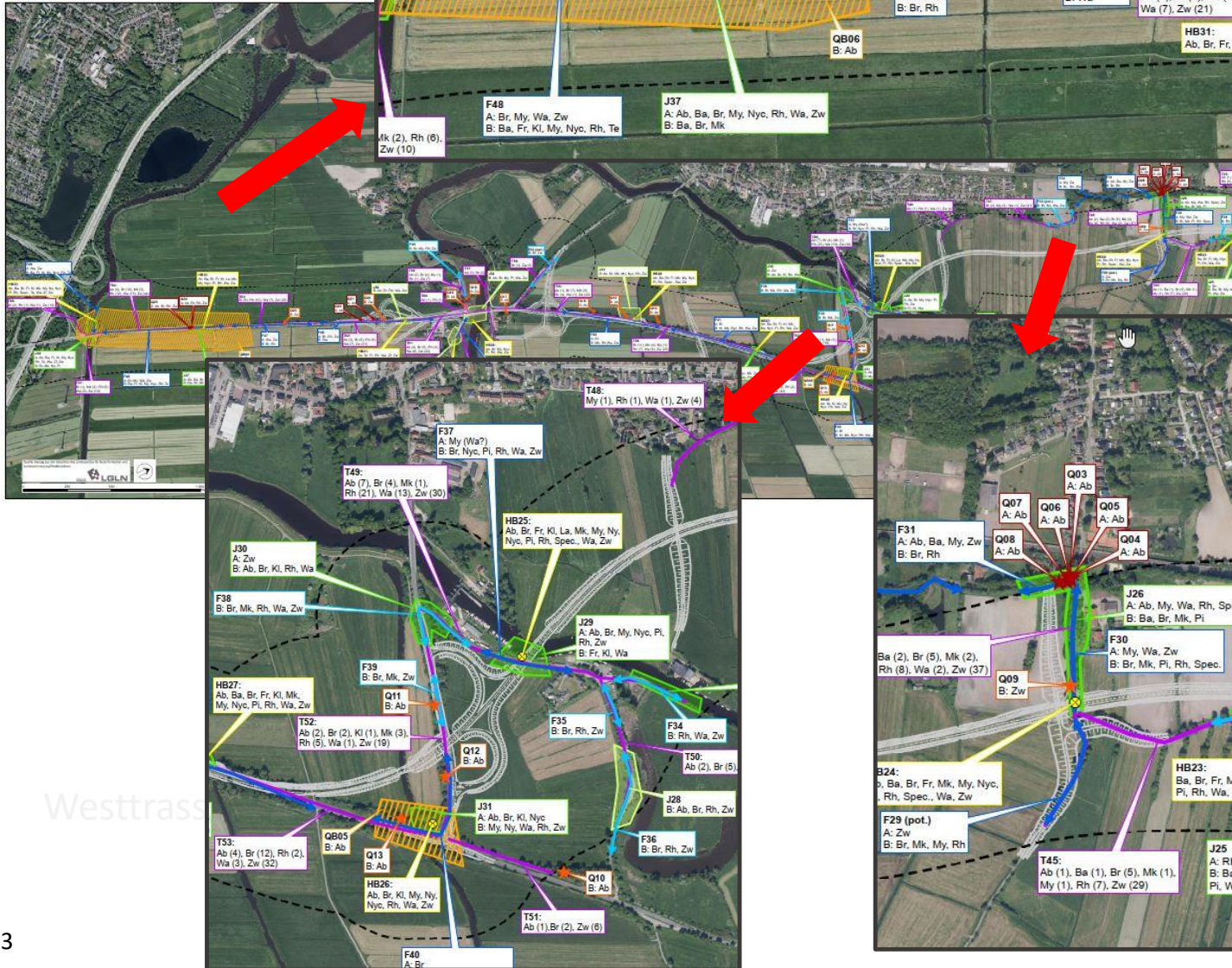
¹⁾ = bei den Bartfledermausarten handelt es sich um zwei Schwesternarten, die mit der Detektormethode allein nicht weiter differenziert werden können

²⁾ = bei den Langohrarten handelt es sich um zwei Schwesternarten, die mit der Detektormethode allein nicht weiter differenziert werden können. Aufgrund seiner Verbreitung wird das Braune Langohr vermutet

cf. = Ansprache der Art nicht eindeutig möglich

- Nachweis von 13 der in 19 in Niedersachsen vorkommenden Arten
- Erfassung von 1.621 Rufkontakten entlang der Transekte
→ 6 % von zerschneidungsempfindlichen Myotis-Arten
- Erfassung von 57.114 Rufkontakten an den Horchboxen-Standorte
→ 5 % von zerschneidungsempfindlichen Arten
- Zwerg- und Rauhautfledermaus sind dominierende Art
→ 66 % aller Transekt-Rufkontakte
→ 70 % aller Horchboxen-Rufkontakte
- 38 nachgewiesene Jagdhabitats
→ 23 mit besonderer Bedeutung
- 49 festgestellte Flugrouten
→ 29 besonders bedeutsam
- Hohe Bedeutung des U-Gebietes für Fledermäuse

Fledermäuse: O



Nachgewiesene Fledermausarten

Ab	Großer Abendsegler	(<i>Nyctalus noctula</i>)
Ba	Bartfledermaus, Kleine/ Große	(<i>Myotis mystacinus/brandtii</i>)
Br	Breitflügel-Fledermaus	(<i>Eptesicus serotinus</i>)
Fr	Fransenfledermaus	(<i>Myotis nattereri</i>)
Kl	Kleinabendsegler	(<i>Nyctalus leisleri</i>)
La	Langohr, Braunes/ Graues	(<i>Plecotus auritus/austricus</i>)
Ma	Großes Mausohr	(<i>Myotis myotis</i>)
Mk	Mückenfledermaus	(<i>Pipistrellus pygmaeus</i>)
Mkm	Myotis klein-/mittelgroß	(Bartfledermaus, Kleine/Große, Bechsteinfledermaus, Wasserfledermaus)
My	Myotis unbestimmt	(<i>Myotis spec.</i>)
Ny	Nyctalus	(<i>Nyctalus spec.</i>)
Nyc	Nyctaloid	(<i>Nyctaloid spec.</i>)
Pi	Pipistrellus unbestimmt	(<i>Pipistrellus spec.</i>)
Rh	Rauhautfledermaus	(<i>Pipistrellus nathusii</i>)
Sp	Fledermaus unbestimmt	(<i>Chiroptera spec.</i>)
Te	Teichfledermaus	(<i>Myotis cf. dasycneme</i>)
Wa	Wasserfledermaus	(<i>Myotis daubentonii</i>)
Zf	Zweifelfarbige Fledermaus	(<i>Vesperugo cf. murinus</i>)
Zw	Zwergfledermaus	(<i>Pipistrellus pipistrellus</i>)

Quartiere (Q01-Q25) und Quartierbereiche (QB01-QB06)

- ★ Balzquartier mit besonderer Bedeutung (A)
- ☆ Balzquartier mit allgemeiner Bedeutung (B)
- ▨ Balzrevierbereich mit allgemeiner Bedeutung (B)
- ▧ Sommerquartierbereich mit allgemeiner Bedeutung (B)

Flugrouten (F01-F49)

- ↔ Flugroute mit besonderer Bedeutung (A) für mindestens eine Art
- ↔ Flugroute mit allgemeiner Bedeutung (B)

Jagdhabitats (J01-J38)

- ▭ Jagdhabitat mit besonderer Bedeutung (A) für mindestens eine Art
- ▭ Jagdhabitat mit allgemeiner Bedeutung (B)

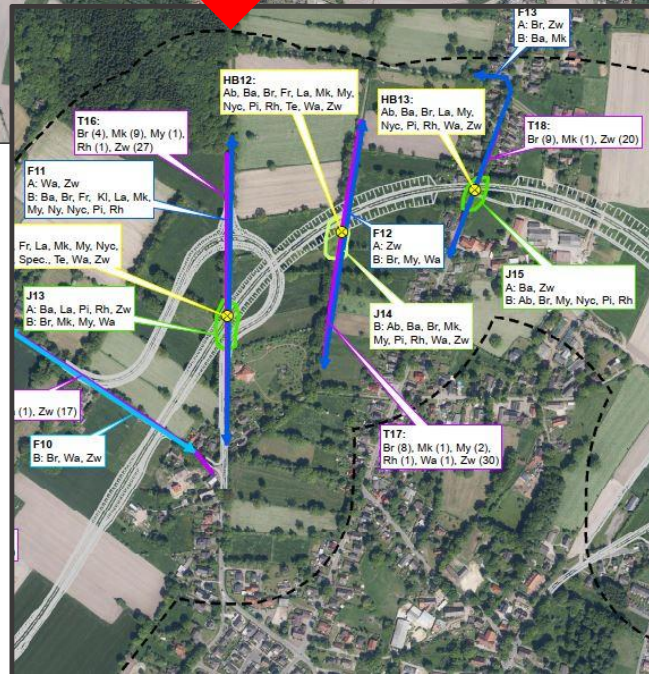
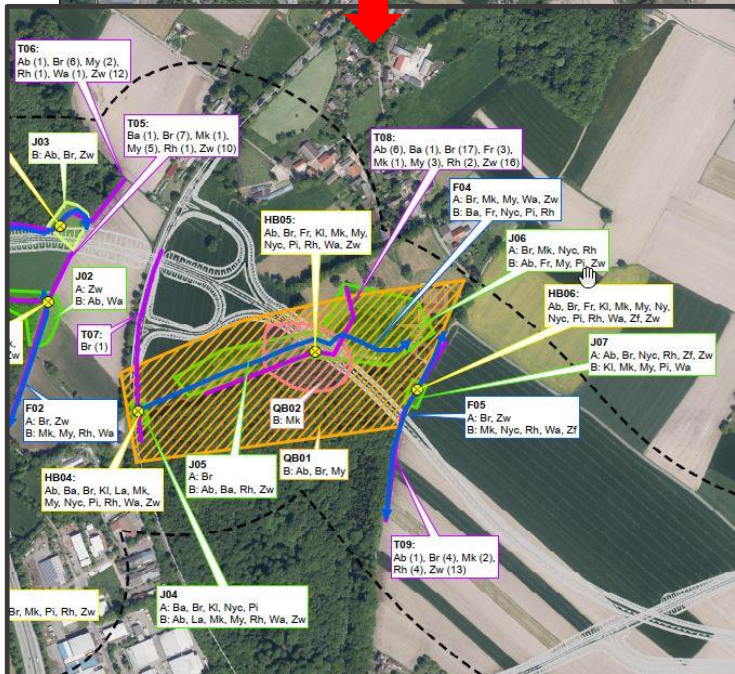
Horchboxen (HB01-HB33)

- ⊗ Horchboxen-Standort

Transekte (T01-T68)

- Transekt

Fledermäuse: Westtrasse



Quartiere (Q01-Q25) und Quartierbereiche (QB01-QB06)

- ★ Balzquartier mit besonderer Bedeutung (A)
- ☆ Balzquartier mit allgemeiner Bedeutung (B)
- ▨ Balzrevierbereich mit allgemeiner Bedeutung (B)
- ▩ Sommerquartierbereich mit allgemeiner Bedeutung (B)

Flugrouten (F01-F49)

- ↔ Flugroute mit besonderer Bedeutung (A) für mindestens eine Art
- ↔ Flugroute mit allgemeiner Bedeutung (B)

Jagdhabitats (J01-J38)

- Jagdhabitat mit besonderer Bedeutung (A) für mindestens eine Art
- Jagdhabitat mit allgemeiner Bedeutung (B)

Horchboxen (HB01-HB33)

- ⊗ Horchboxen-Standort

Transecte (T01-T68)

- Transecte

Kartierergebnisse einzelner Arten im Detail

Fische

Fische

Habitat-Strukturkartierung (Methodenblatt Fi1)

- Habitat-Strukturkartierung (8 km Fließgewässer, 60 ha Suchraum)
- Ermittlung möglicher Funktionshabitats (Reproduktions-, Aufwuchs- und Wanderhabitats) von geschützten Fischen und Rundmäulern

Elektrofischung (Methodenblatt Fi2)

- Befischung per Wat oder Boot (52 Befischungstrecken) von 18 Gewässern von August bis Oktober 2022

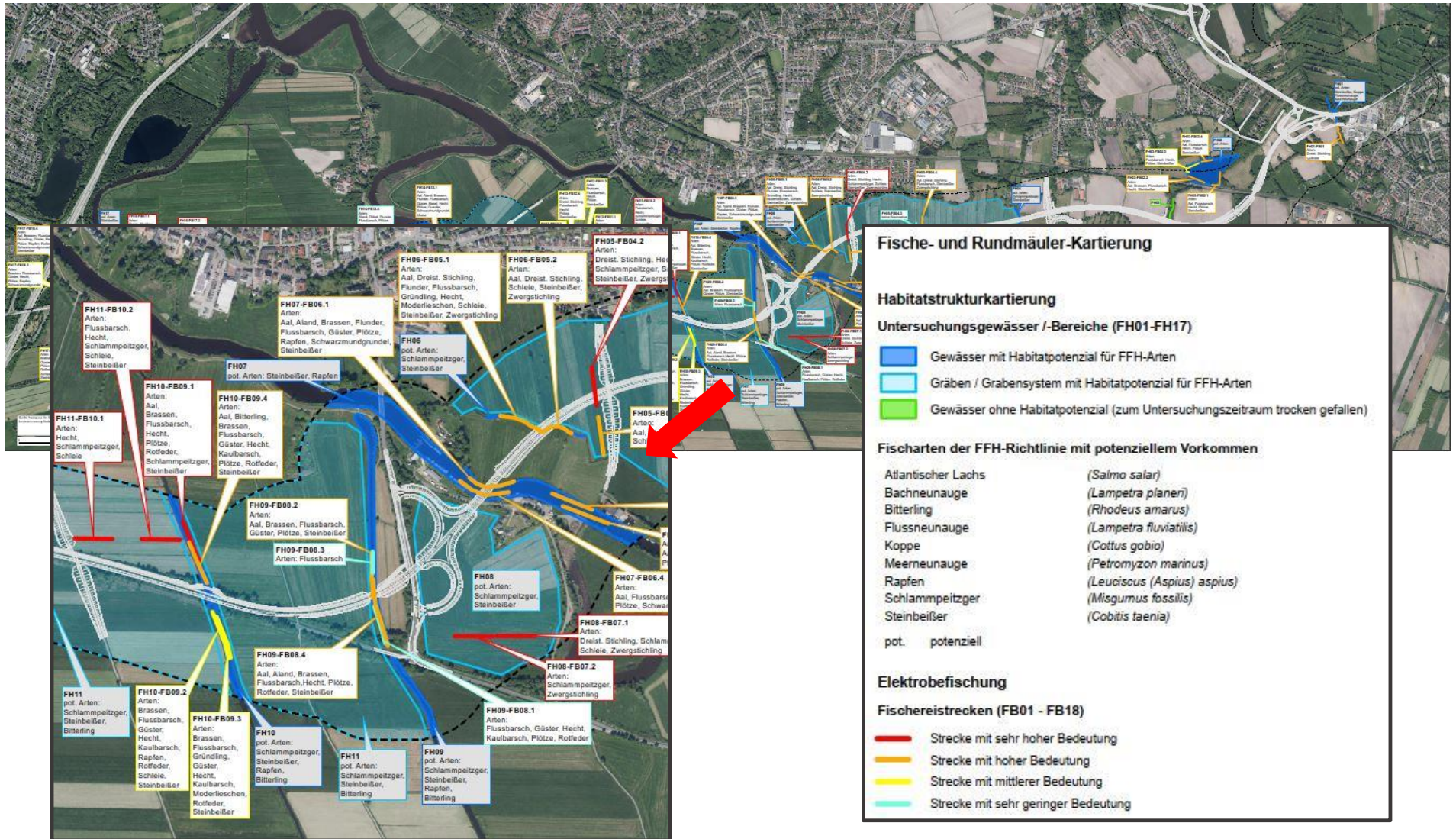
Deutscher Name	Wissenschaftlicher Name	RL D	RL Nds	FFH-RL	BNat-SchG	Anzahl
Aal	<i>Anguilla anguilla</i>	2 ²⁾	2			87
Aland	<i>Leuciscus idus</i>	*	*			47
Bitterling	<i>Rhodeus amarus</i>	*	3	II		6
Brasse	<i>Abramis brama</i>	*	*			390
Döbel	<i>Squalius cephalus</i>	*	*			6
Dreistachliger Stichling	<i>Gasterosteus aculeatus</i>	*	3			1234
Flunder	<i>Platichthys (Pleuronectes) flesus</i>	*	*			41
Flussbarsch	<i>Perca fluviatilis</i>	*	*			2236
Gründling	<i>Gobio gobio</i>	*	*			9
Güster	<i>Abramis (Blicca) bjoerkna</i>	*	*			176
Hasel	<i>Leuciscus leuciscus</i>	*	*			1
Hecht	<i>Esox lucius</i>	*	V			172
Kaulbarsch	<i>Gymnocephalus cernua</i>	*	*			14
Moderlieschen	<i>Leucaspius delineatus</i>	V	V			2
Plötze (Rotaugen)	<i>Rutilus rutilus</i>	*	*			954
Querder (Fluss- / Bachneunaugen) ¹⁾	<i>Lampetra spec.</i>	-	3	II	b	40
Rapfen	<i>Leuciscus (Aspius) aspius</i>	*	*	II		15
Rotfeder	<i>Scardinius erythrophthalmus</i>	*	*			39
Schlammpeitzger	<i>Misgurnus fossilis</i>	2	2	II		20
Schleie	<i>Tinca tinca</i>	*	3			61
Schwarzmundgrundel	<i>Neogobius melanostomus</i>	-	-			101
Steinbeißer	<i>Cobitis taenia</i>	*	V	II		308
Ukelei	<i>Alburnus alburnus</i>	*	*			8

Nachweis von 23 Fischarten, davon 10 entsprechend geschützt

Bemerkenswert:

- Kein Nachweis von Barbe, Koppe, Atlantischer Lachs, Meerforelle und Quappe, aber potenzielles Vorkommen aufgrund der Habitatstrukturen
- Mit Hinzunahme weiterer Daten und potenzieller Habitatstrukturen weisen vier Gewässer eine sehr hohe und 14 Gewässer eine hohe Bedeutung auf
- In allen Gewässern wurde der stark gefährdete Aal nachgewiesen (→ hohe Bedeutung)
- In Verbindung mit Schlammpeitzger sehr hohe Bedeutung der Gewässer
- Bei abschließender Bewertung auch Berücksichtigung des Vorkommenspotenzials für geschützte und gefährdete Arten

Fische



Bewertung des Untersuchungsraums

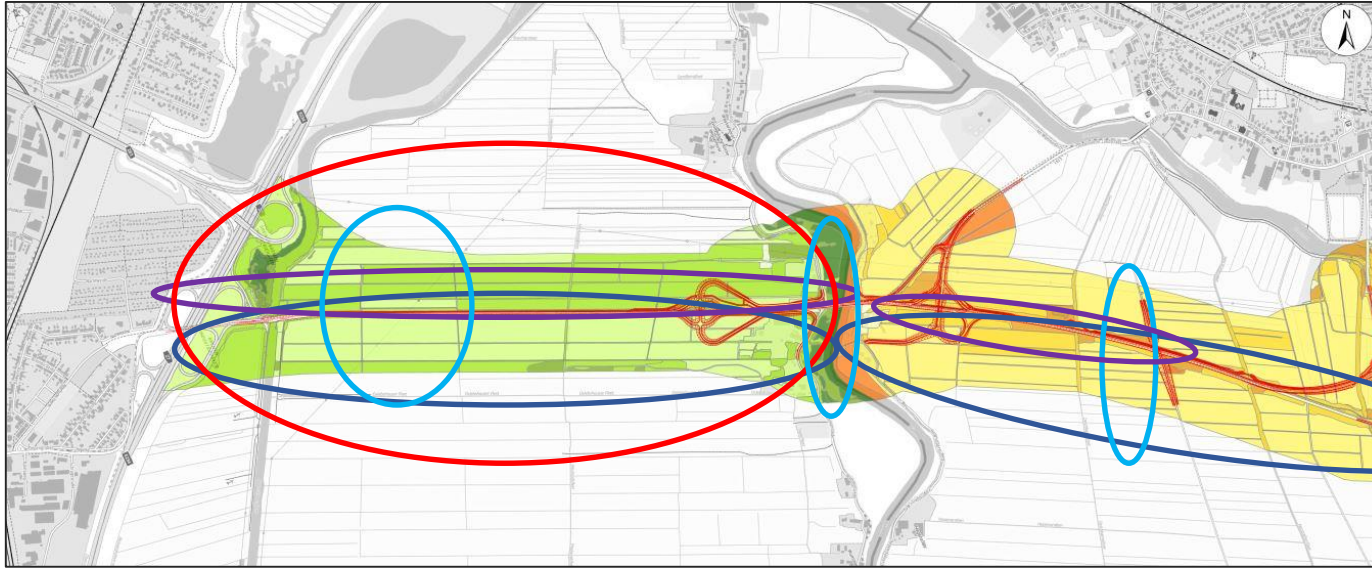
Brutvögel

Rastvögel

Fische

Fische

Bewertung U- Raum Osttrasse



- Brutvögel
- Rastvögel
- Fledermäuse
- Fische



Bewertung U- Raum Westtrasse

- Brutvögel
- Fledermäuse
- Fische





Aktive Pause: Rundgang an den Stellwänden

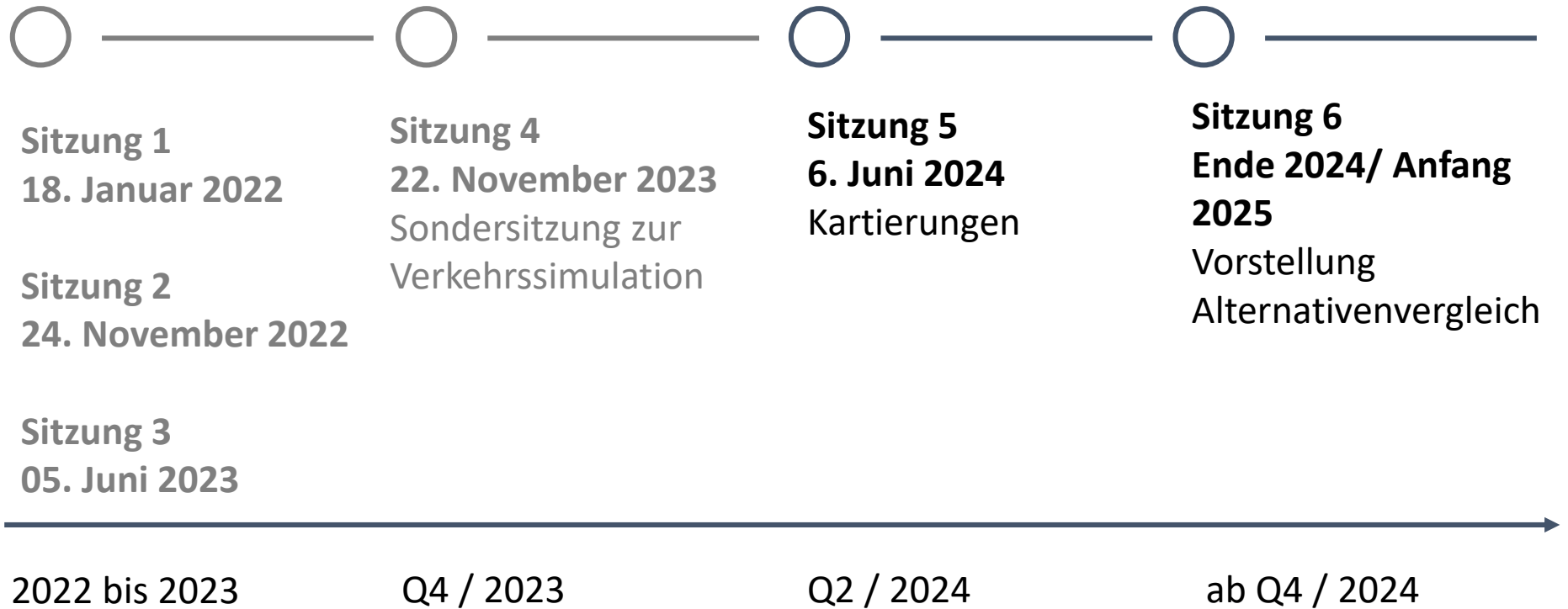


Sind noch Fragen offen?

Ausblick

Annette Padberg
Geschäftsbereich Lüneburg, NLStBV

Ablauf



**Vielen Dank für Ihre
Aufmerksamkeit!**