



**NLStBV**

*Wir in Niedersachsen:  
mobil. regional. sicher!*



Niedersächsisches Ministerium für Wirtschaft,  
Verkehr, Bauen und Digitalisierung



Niedersachsen

# B6 | Westschnellweg

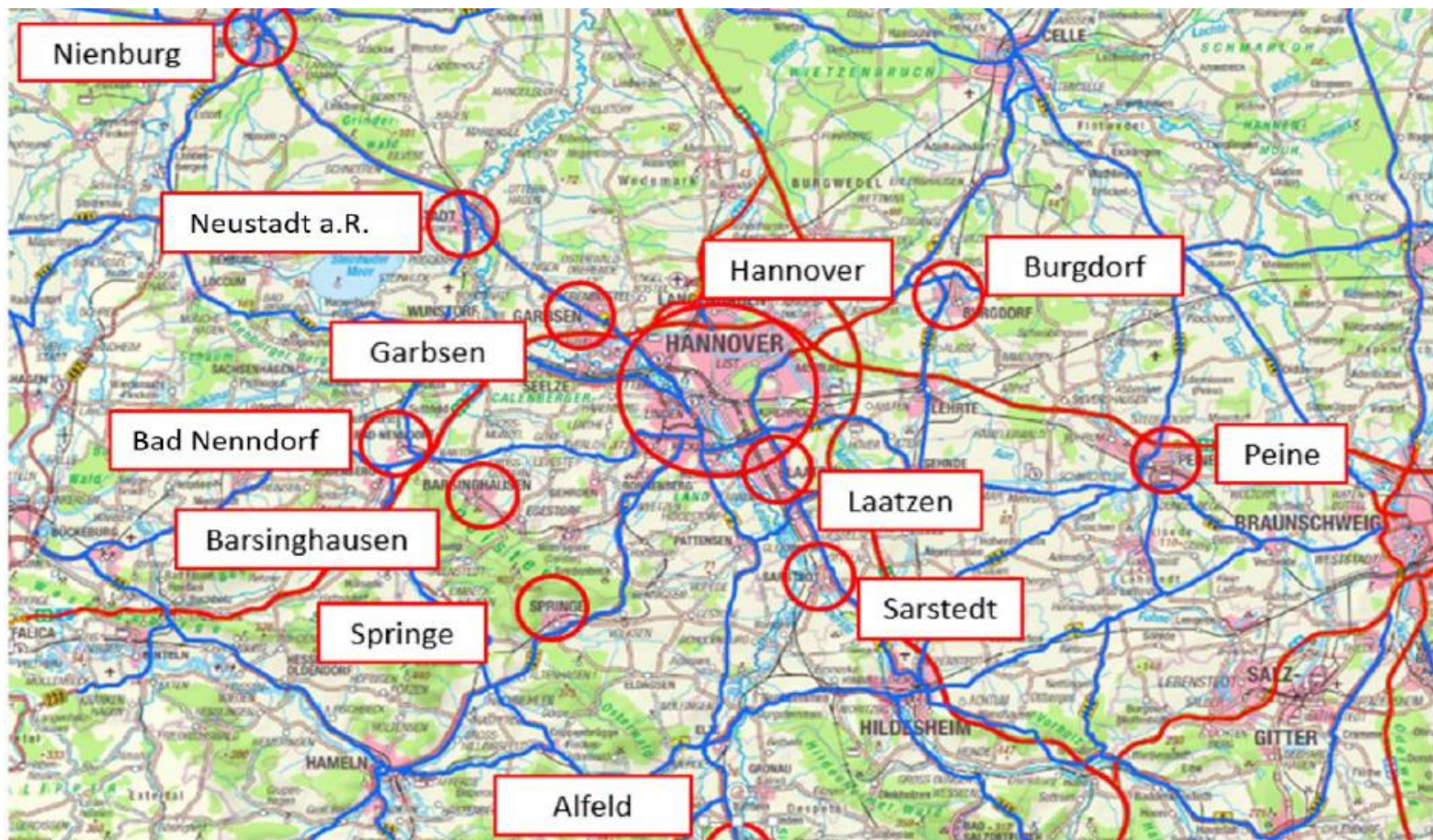
Öffentliche Dialogveranstaltung, 18. Oktober 2023  
16:00 – 19:30 Uhr



# Vorstellung des Planungsprozesses



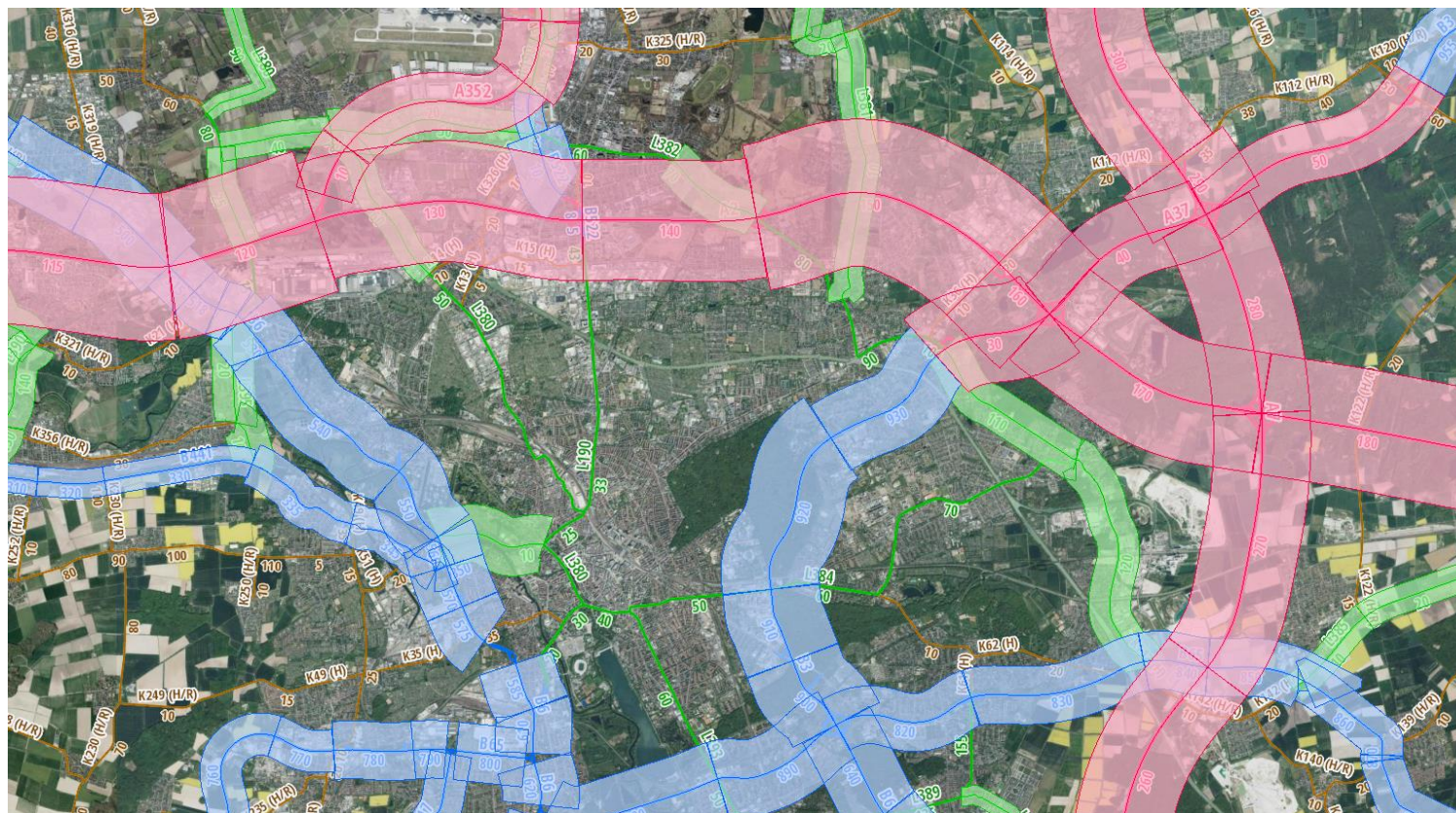
# Verkehrliche Bedeutung des Schnellwegesystems Hannover in der Metropolregion und in Niedersachsen



# Verkehrliche Bedeutung des Schnellwegesystems in der Landeshauptstadt

**Das Schnellwegesystem ist ein wichtiger Teil der Verkehrsinfrastruktur:**

Es bündelt den Verkehr und entlastet das innerstädtische Netz. Die Verkehrsstärken liegen teilweise über 60.000 Kfz/24h.



**Verkehrsmengenkarte 2021 (im Rahmen der Projekte spezifischere Erhebungen)**

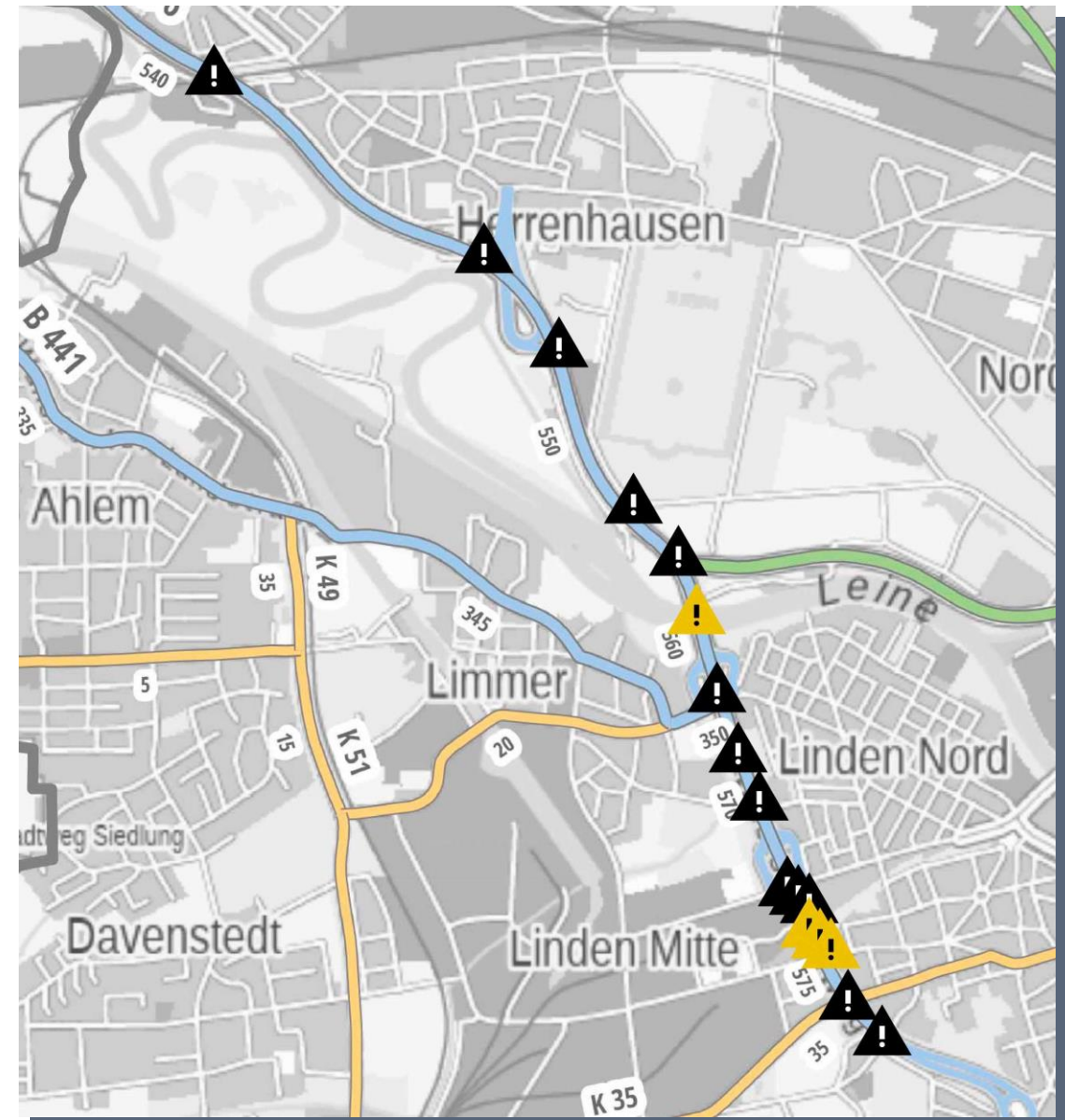


## Veranlassung zur Planung

- 14 Bauwerke tlw. mit begrenzten Restnutzungsdauern (Schwanenburgbrücke, Davenstedter Straße, ggf. weitere)
- Abschnittslänge ca. 4,0 km
- Sicherheitsdefizite im Straßenquerschnitt und in den Anschlussstellen

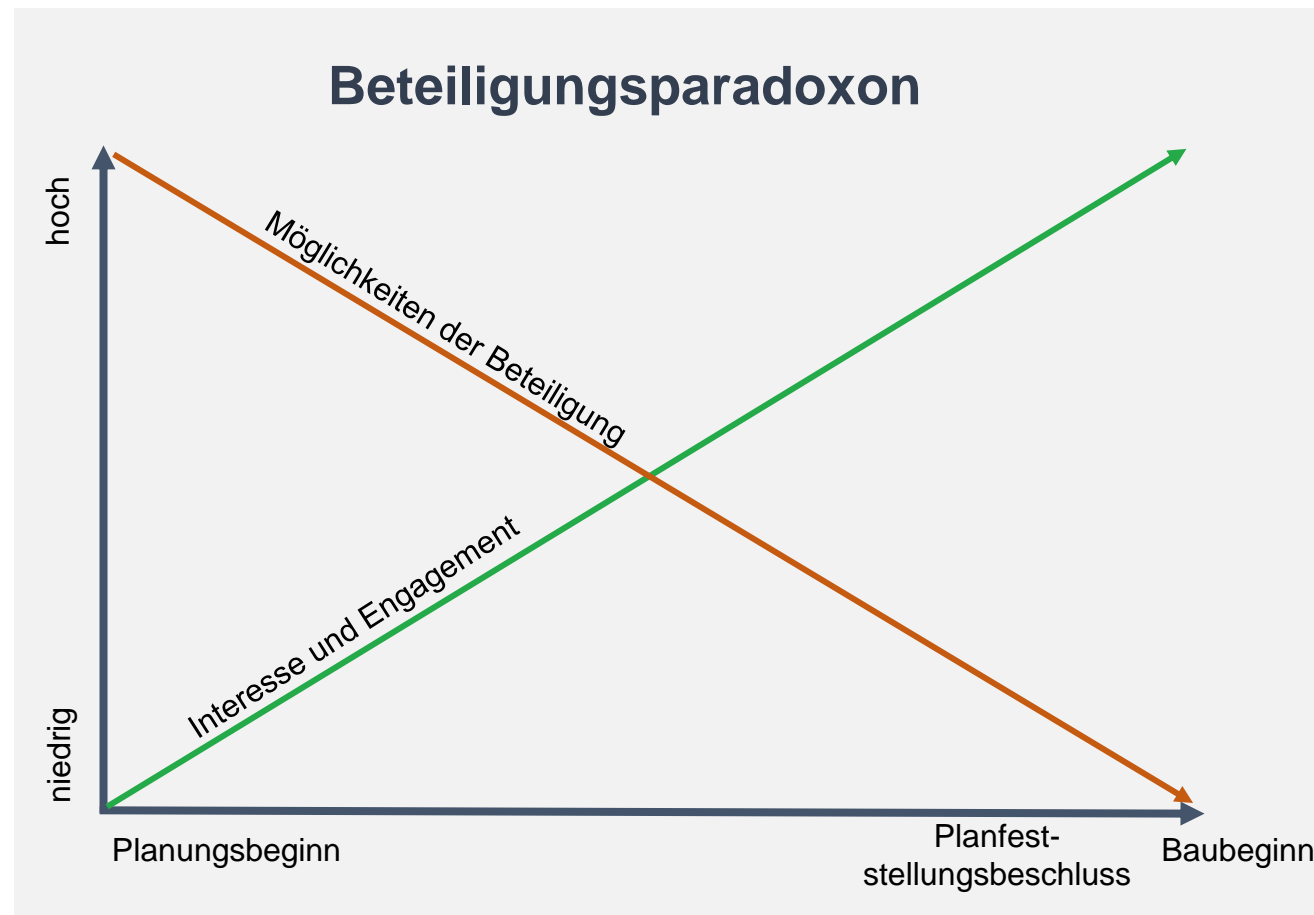
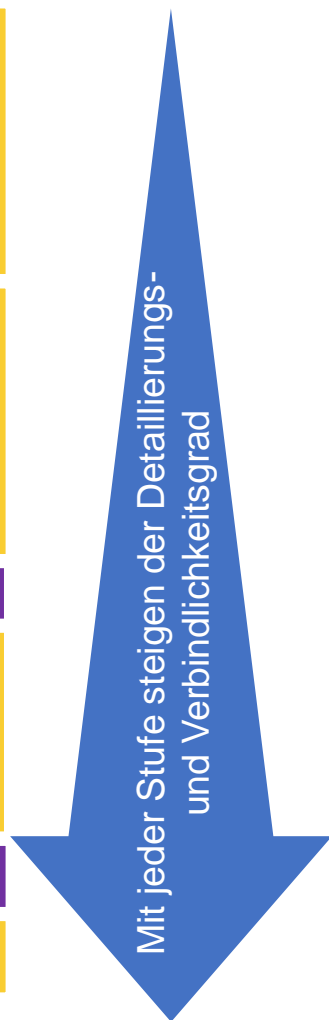
## Randbedingungen

- eng bebautes Gebiet
- FFH-Gebiet „Aller mit Barnbruch, untere Leine [...]“, LSG, Überschwemmungsgebiet
- Leinequerung
- Aufrechterhaltung des ÖPNV, Rad- und Fußgängerverkehr
- Bauen unter Verkehr, provisorische Verkehrsführungen





# Planungsablauf & Baudurchführung (analog Südschnellweg)





## Planungsablauf & Baudurchführung

